

Canon

Zoemini-fotoprinter Gebruikershandleiding



Zoemini

VEILIGHEIDSINFORMATIE

OVERZICHT PRINTER

PRINTERINSTELLINGEN

- A) Printer laden
- B) Inschakelen
- C) Papier laden

DE APP INSTALLEREN

APPARAAT EN PRINTER KOPPELEN

GEBRUIKERSINTERFACE

Home-scherm / Hoofdmenu

Cameramodus

Fotogalerij

Foto's printen

Foto's bewerken

Tile print gebruiken

Collage printen gebruiken

Foto's delen

Foto's opslaan

Naar Mini Print sturen

SPECIFICATIES



VEILIGHEIDSGEGEVINGEN

VOOR GEBRUIK LEZEN

Lees de volgende instructies en veiligheidsvoorschriften voor je de printer gebruikt.

Voor regelgeving en aanvullende veiligheidsinformatie kun je het Informatieblad Regelgeving en Veiligheid raadplegen dat is meegeleverd met de inhoud van je printerpakket.

OVER SYMBOLEN



VOORZICHTIG

Geeft aan dat als deze informatie wordt genegeerd, er onbedoeld letsel kan worden veroorzaakt door onjuist gebruik van het materiaal. Deze moeten worden gevolgd voor veilige bediening.



LET OP

Instructies of inhoud zijn belangrijk en moeten correct worden gevolgd.



LET OP

- Gebruik of bewaar het product niet in direct zonlicht. Vermijd ook gebieden waar de temperatuur snel kan wisselen, of die erg vochtig, stoffig of vuil zijn.
- Als je de printer in extreme weersomstandigheden gebruikt, kan het zijn dat hij niet print. Laat de printer zich aanpassen aan de aanbevolen gebruikstemperatuur van 15° tot 32°C voor je weer probeert te printen.
- Laad de printer in een omgeving met de aanbevolen gebruikstemperatuur van 15° tot 32°C.

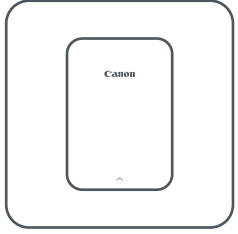


VOORZICHTIG

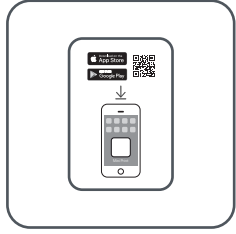
- In gebieden met een lage luchtvochtigheid kan de printer een statische lading opbouwen. Neem voorzorgsmaatregelen bij het omgaan met de printer.
- Houd de printer weg bij vloeistoffen of containers met vloeistoffen.
- Houd de ventilatieopeningen vrij van objecten die ze zouden kunnen blokkeren.
- Ontmantel de printer in geen geval. Als het product niet juist functioneert, neem dan contact op met de dealer waar je dit product hebt gekocht of met Canon Service en Support via www.canon-europe.com/Support.
- Verwijder dit product niet op onjuiste wijze want dat kan tot persoonlijk letsel of schade leiden. Verwijder dit product conform plaatselijke regelgeving.
- Niet gebruiken in de buurt van Medische Elektrische Apparatuur. Dit product straalt een zwak magnetisch veld uit. Plaats het niet vlakbij geïmplanteerde elektronische apparaten, zoals een pacemaker. Raadpleeg je dokter als het apparaat wel bij een dergelijk apparaat in de buurt komt.
- Het ontmantelen van de batterij kan leiden tot lekkage, explosie, schade of persoonlijke letsel.
- Gebruik de printer niet als de batterij of het product zijn uitgezet.
- Stel de batterij nooit bloot aan hoge temperaturen of directe hitte, en verwijder hem niet door middel van verbranding.

OVERZICHT PRINTER

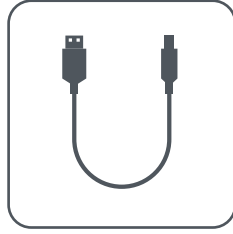
GELEVERDE ITEMS



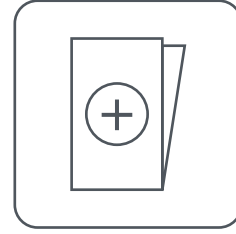
Zoemini-fotoprinter



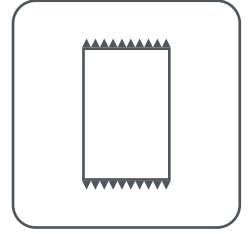
Verkorte handleiding



USB-kabel

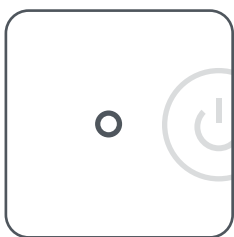


Informatieblad
Regelgeving en
Veiligheid

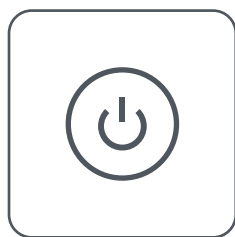


CANON ZINK™
Fotopapierpakket
(10 bladen)

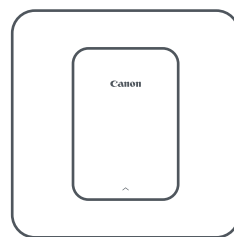
PRODUCTEIGENSCHAPPEN



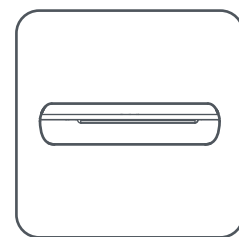
① Voedings
indicatie-LED



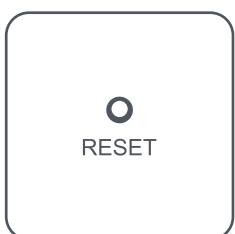
② Aan/uit-knop



③ Bovenste klep



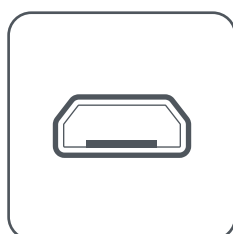
④ Sleuf voor
papieruitvoer



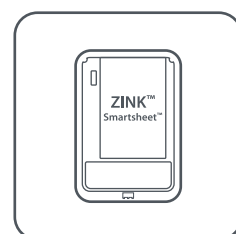
⑤ Resetknop



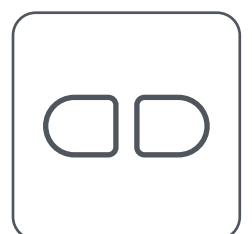
⑥ Laad indicatie-LED



⑦ USB-poort
(voor laden)

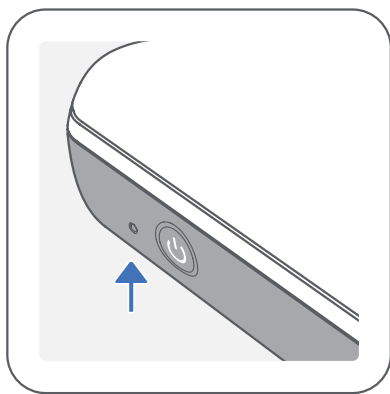


⑧ Papierlade
(zichtbaar als de bovenste klep
open is)



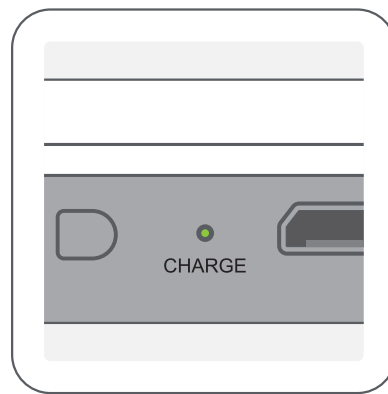
⑨ Oog van polsband

STROOM EN LADEN - LED voedingslampen



STROOM

- Wit - Printer staat aan
- ☀ Wit flitsen - Printen / Verwerken / Afkoelen
- ☀ Rood flitsen - Geen papier / Klep open / Papierverstopping / Accu bijna leeg / opslag vol / andere fouten
- Rood - Firmware bijwerken



LADEN

- Rood - Laden
- Groen - Laden voltooid
- ☀ Rood en Groen afwisselend flitsen - Fout bij laden

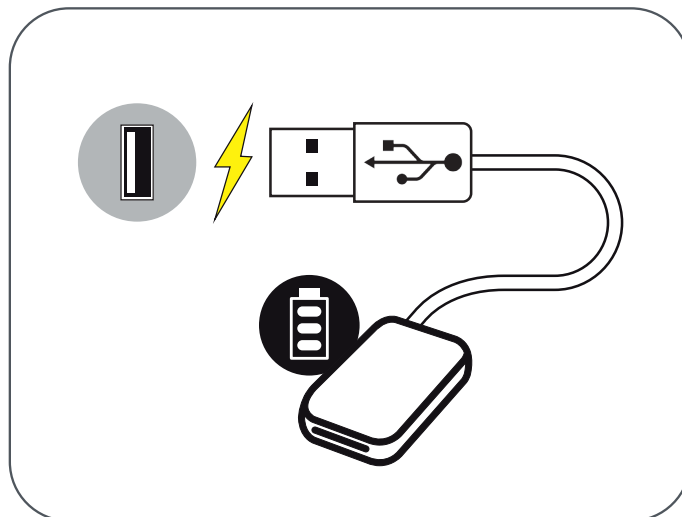


LET OP

JE CANON MINI PRINT ONDERHOUDEN

- Gebruik een zachte, droge doek om het product schoon te maken. Niet schoonmaken met een vochtige doek of met vluchtige vloeistoffen zoals thinner.
- Houd de bovenste klep gesloten om te voorkomen dat er stof en andere deeltjes in je printer kunnen komen.
- Gebruik en bewaar je printer in de aanbevolen omgeving van 15° tot 32°C en 40-55% relatieve luchtvochtigheid.
- Houd de firmware van je printer up-to-date. Om te controleren of je firmware een upgrade nodig heeft, open je de Canon Mini Print-app, ga je naar het Hoofdmenu > Printerinstellingen > selecteer de aangesloten printer > en tik vervolgens op "Firmware-upgrade".
 - Zorg dat je mobiele apparaat een internetverbinding heeft voor je controleert. Als je de firmware moet upgraden/bijwerken, dan moet je printer ten minste 50% of meer geladen zijn of zijn verbonden met een bron van stroom.
- Zorg dat je de nieuwste versie van de Canon Mini Print-app gebruikt. Als je apps niet automatisch updaten, ga dan naar je App Store om te controleren of je een update moet doen.

A) PRINTER LADEN



De printer gebruikt een ingebouwde batterij. Voor je de printer gebruikt, moet je de batterij helemaal opladen met de bijgeleverde USB-kabel.

- ① Steek het kleinere uiteinde van de bijgeleverde USB-kabel in de printer en het andere uiteinde in een oplaadbare USB-adapter.
- ② De laad indicatie-LED wordt rood om aan te geven dat er wordt geladen.
- ③ Eenmaal opgeladen wordt de laad indicatie-LED groen.

-- Bedrijfstijd kan, afhankelijk van de batterijstatus, bedrijfsstatus en omgevingsomstandigheden, variëren.



LET OP

Batterijstatusicoon (getoond in App)

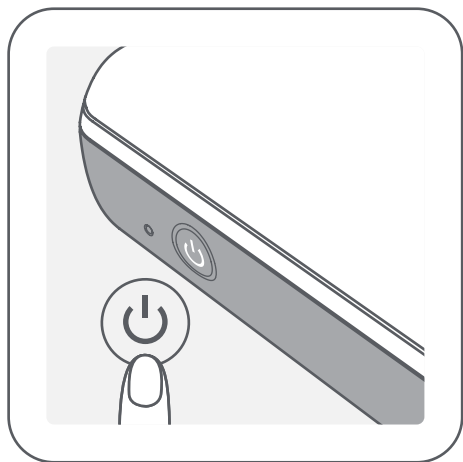


Over USB-kabel

GA VOORZICHTIG MET DE USB-KABEL OM TERWIJL JE LAADT

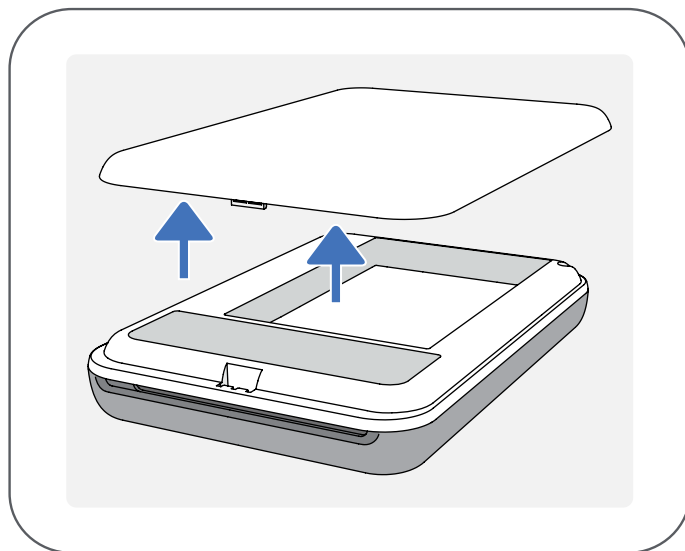
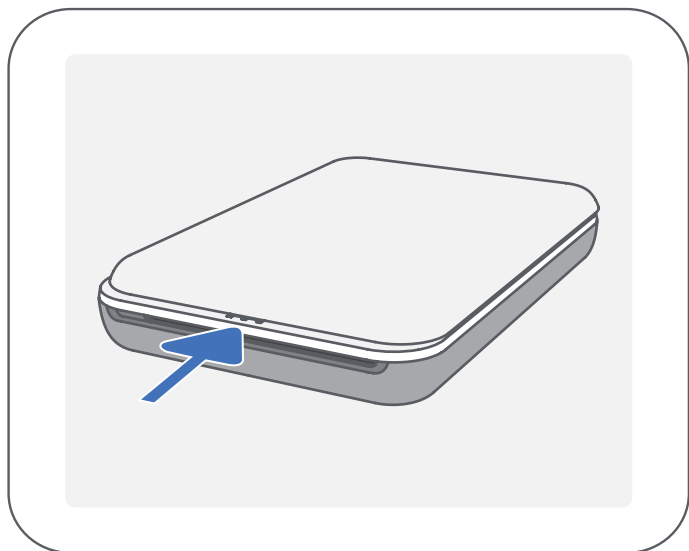
- Plaats geen zware voorwerpen op de kabel.
- Plaats de USB-kabel niet in de buurt van warmtebronnen.
- De kabel niet bekrassen, beschadigen, verdraaien of er hard aan trekken.
- De kabel niet in- of uitpluggen met natte handen.
- Vermijd te hoge/te lage temperaturen of vochtige omstandigheden.
- Verwijder de USB-kabel uit de stroombron als je klaar bent met laden.
- Gebruik de meegeleverde USB-kabel voor het laden.

B) INSCHAKELEN

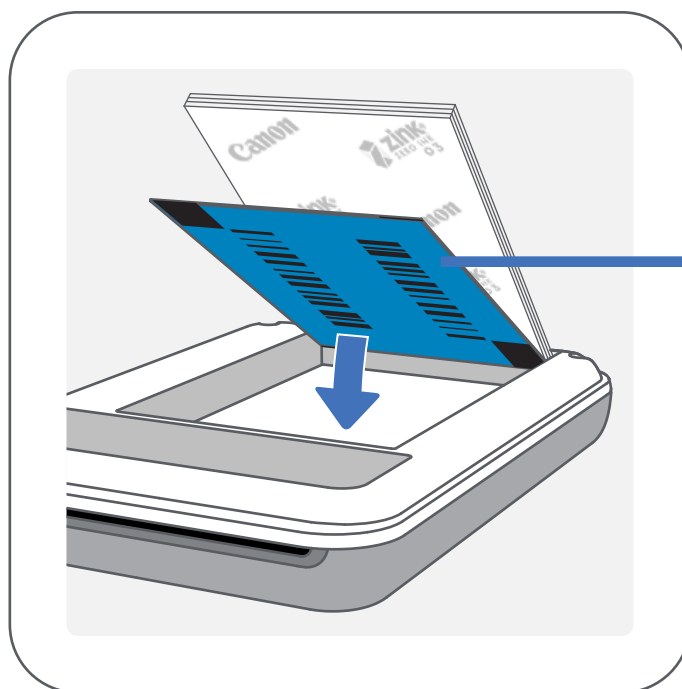


- ① Druk de aan-/uitknop in en houdt deze ingedrukt (⏻) totdat de LED voedingslamp aangaat.
-- De LED voedingslamp knippert terwijl de printer opstart.
- ② Als de LED voedingslamp ophoudt met knipperen en wit brandt, is de printer klaar om te printen.

C) PAPIER LADEN



- ① Verwijder de bovenste klep door deze naar voren te schuiven in de richting van de pijl.
- ② Open een pak fotopapier (10 vellen + blauwe SMART SHEET™).



Blauwe SMART SHEET™ onderaan met de fotovellen erbovenop. Alle logo's naar beneden.

- ③ Plaats alle 10 vellen fotopapier en het ene blauwe SMART SHEET™ in het fotopapiercompartiment.
-- Stapel het fotopapier bovenop het blauwe SMART SHEET™ en zorg ervoor dat de blauwe streepjescode en de fotopapierlogo's naar onderen wijzen.
- ④ Plaats de bovenste klep terug op de printer. Deze moet op zijn plaats vastklikken als hij goed is gesloten.
-- Het blauwe SMART SHEET™ wordt automatisch als eerste door de printer gestuurd.



ALS JE PAPIER GEBRUIKT

- Plaats maximaal 10 vellen ZINK™ fotopapier en 1 SMART SHEET™. Plaats er niet meer want dat kan leiden tot papierverstoppingen of printfouten.
- Voor het beste printresultaat gebruik je ZINK™ fotopapier voor Canon Zoemini-fotoprinters.
 - Je kunt extra fotopapier kopen vanuit de Canon Mini Print-app door in het hoofdmenu op "Papier kopen" te tikken.
- Als er een papierverstopping is, zet je de printer UIT en weer AAN om de verstopping automatisch vrij te maken. Probeer het papier er niet uit te trekken.
- Trek tijdens het printen niet aan het fotopapier.
- Behandel het fotopapier met zorg om te voorkomen dat het beschadigd of verkreukeld raakt.
- Houdt het papier schoon tijdens het laden. Als papier vies of beschadigd is, kan dit leiden tot een papierverstopping of printfout.
- Open geen nieuw pak papier voor je er aan toe bent het in je printer te plaatsen.
- Stel fotopapier niet bloot aan direct zonlicht of vocht.
- Laat je fotopapier niet liggen in een gebied waar de temperatuur of luchtvochtigheid niet voldoet aan de aanbevolen omgevingseigenschappen die op het pak staan vermeld. De kwaliteit van de geprinte foto kan daar minder van worden.

OVER HET SMART SHEET™

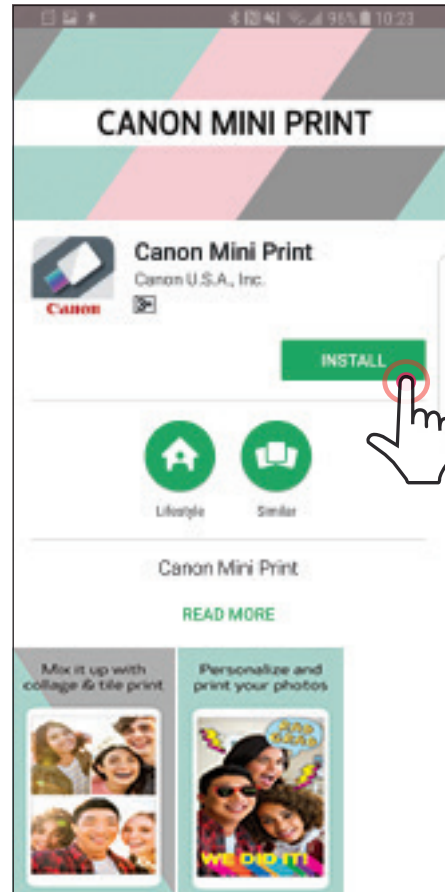
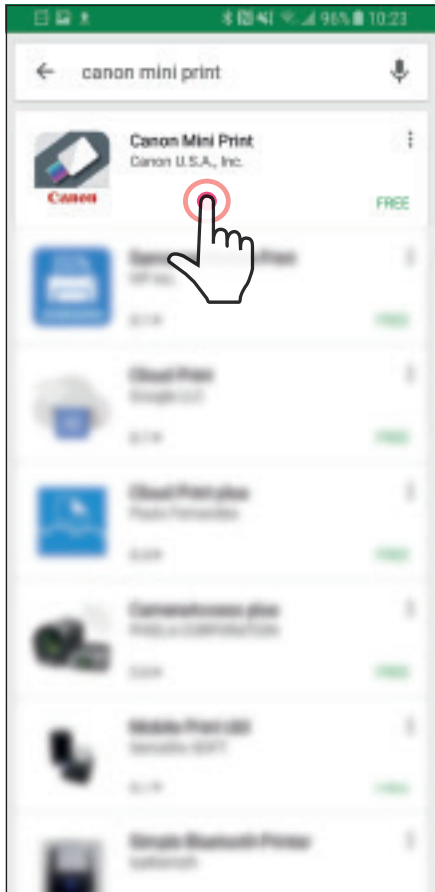
- Ieder pak fotopapier bevat 10 vellen fotopapier en 1 blauwe SMART SHEET™.
- Plaats het SMART SHEET™ en het fotopapier uit hetzelfde pak voor de beste printkwaliteit. Ieder SMART SHEET™ is specifiek aangepast op het papier dat in het pak zit.
- Het SMART SHEET™ wordt automatisch als eerste door de printer gestuurd om de printer te reinigen om de printkwaliteit voor dat specifieke pak (10 vellen) te optimaliseren.
- Bewaar het SMART SHEET™ en gooi het pas weg als je alle 10 vellen fotopapier in het pak hebt gebruikt. Als de printkwaliteit niet goed genoeg is, dan kun je het SMART SHEET™ opnieuw gebruiken als het papier uit hetzelfde pak komt. Schuif het SMART SHEET™ met de streepjescode naar beneden onder het resterende fotopapier.
- Als je een SMART SHEET™ uit een ander pak gebruikt, kan de printkwaliteit daar minder van worden.

DE APP INSTALLEREN

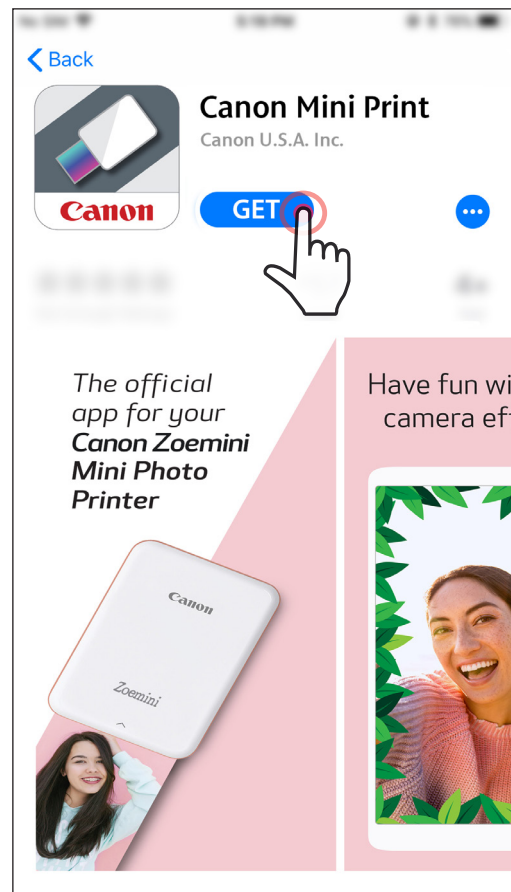
OPTIE ①

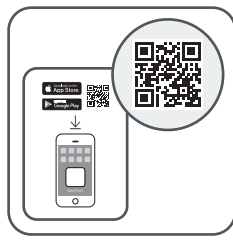
ZOEKEN OP "Canon Mini Print" IN APP STORES

Voor Android™ - uit Google Play™



Voor iOS® - uit de App Store®

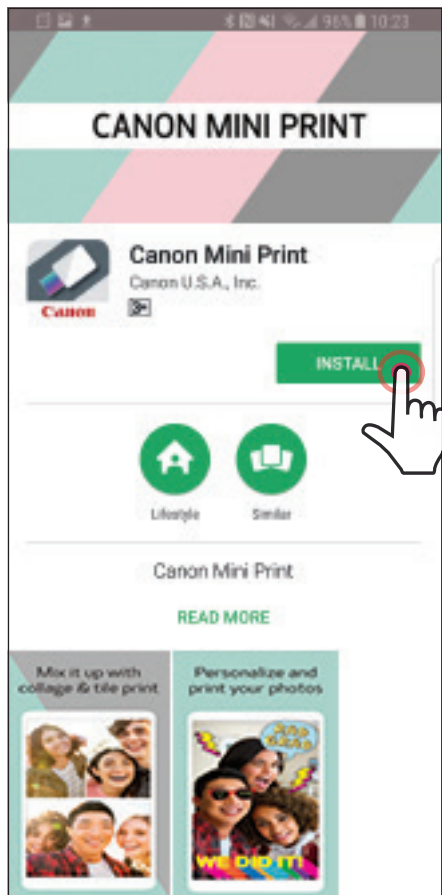




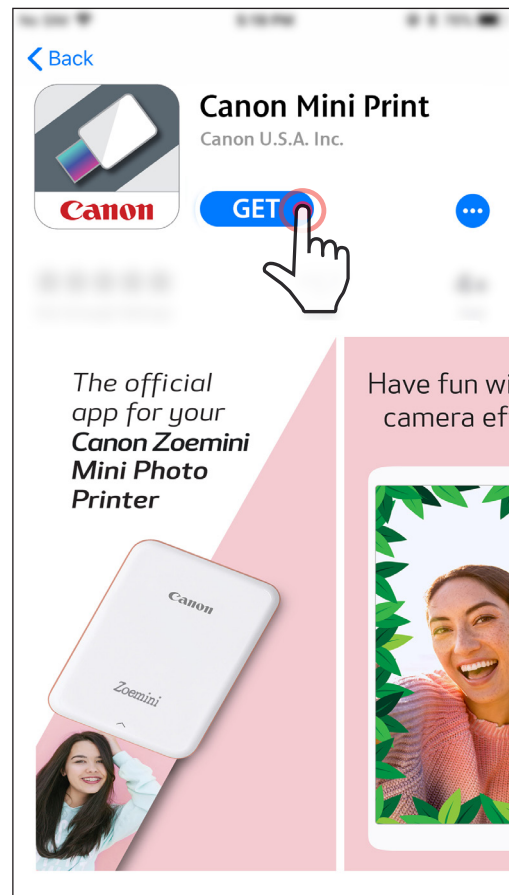
OPTIE ②

QR-CODE GEBRUIKEN - SCAN DE QR-CODE OP DE "Verkorte handleiding"

Voor Android



Voor iOS

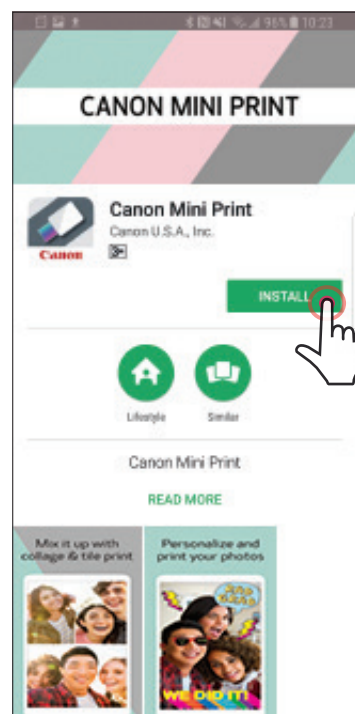
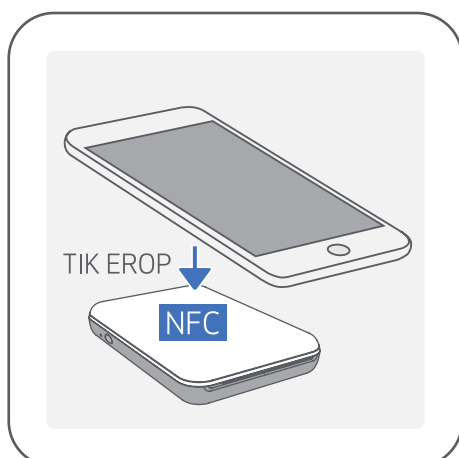


OPTIE ③

Ga in de browser op je apparaat naar <https://app.canonminiprint.com/>

OPTIE ④

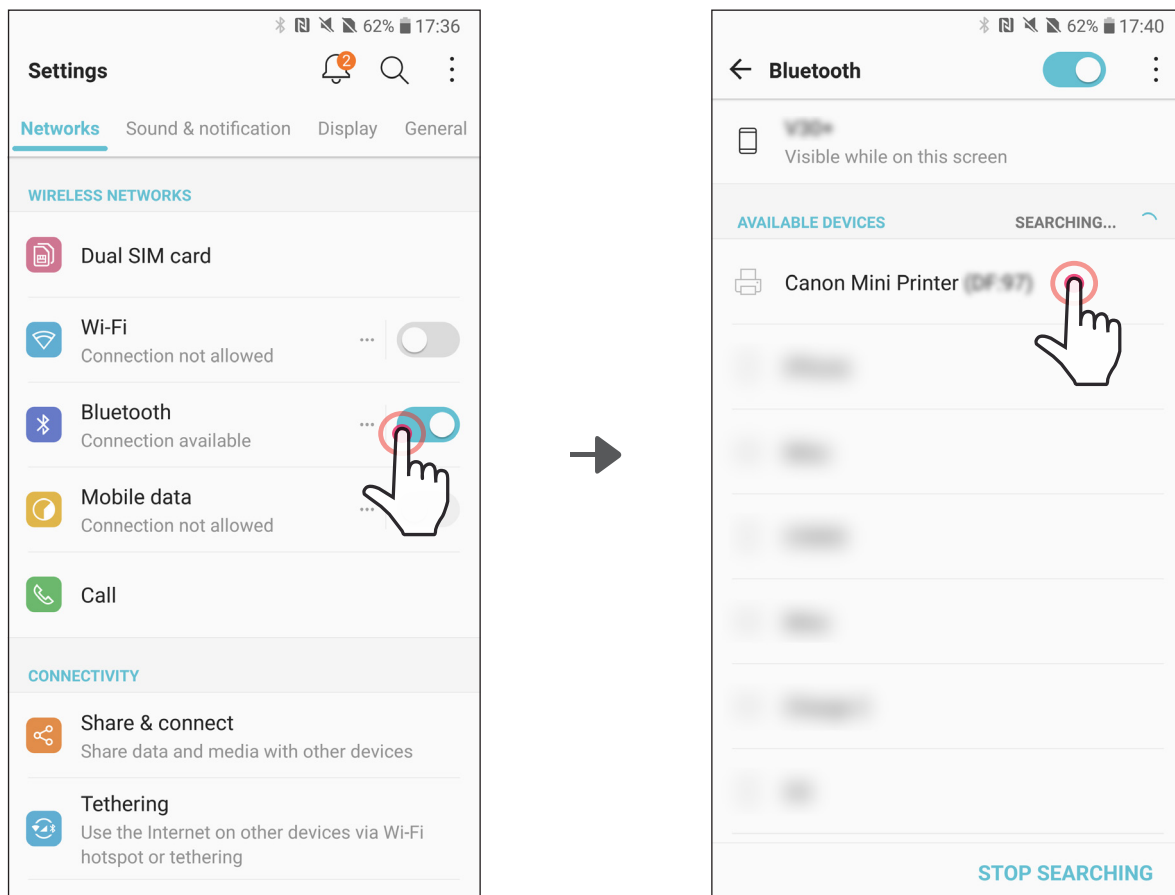
NFC GEBRUIKEN voor Android



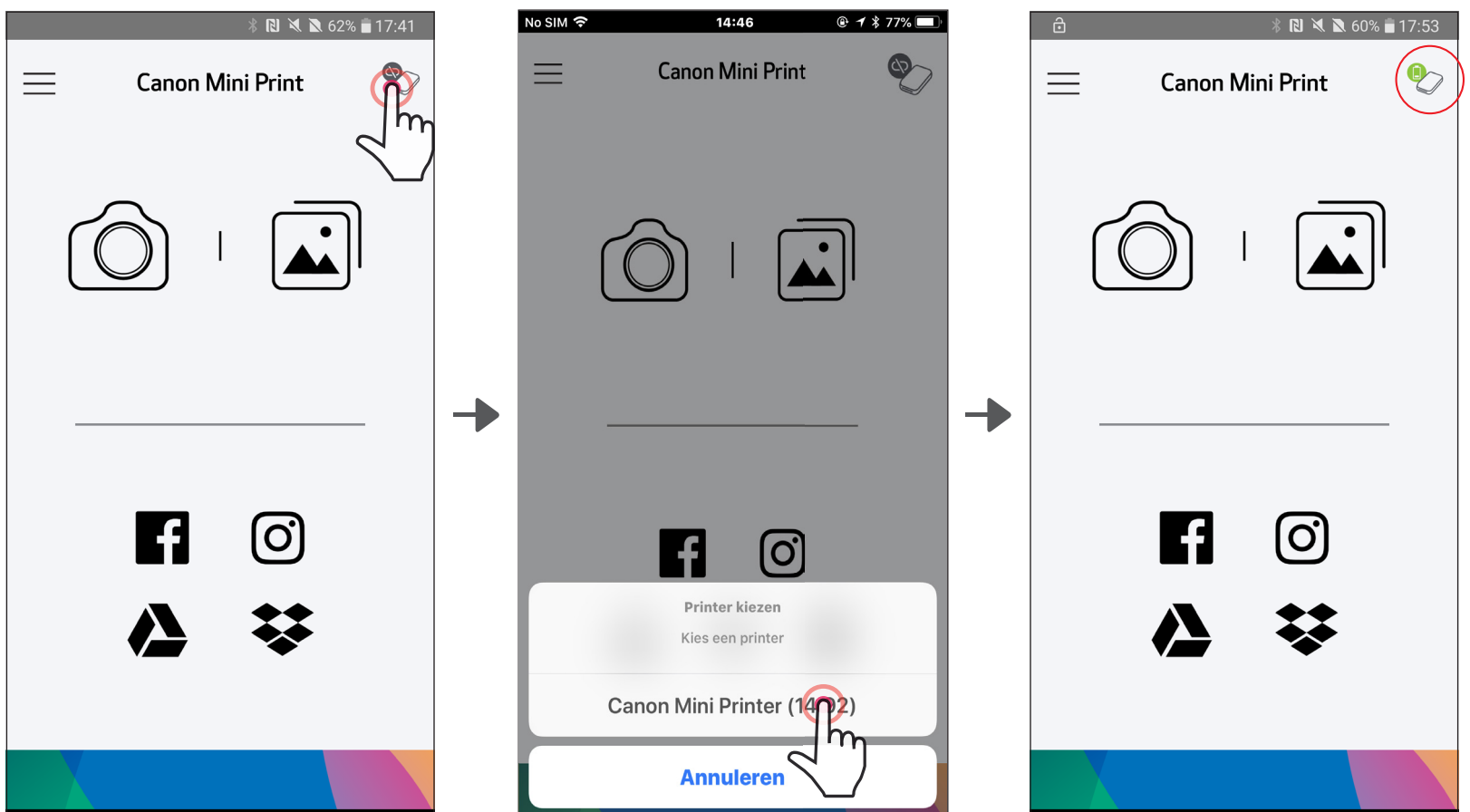
MOBIEL APPARAAT EN CANON MINI PRINTER KOPPELEN

Android koppelen

- ① Zet de printer aan door op de aan-/uitknop te drukken en deze ingedrukt te houden totdat de LED voedingslamp aangaat.
- ② Open de "Instellingen" op het mobiele apparaat om Bluetooth in te schakelen en het apparaat te koppelen met de printer.

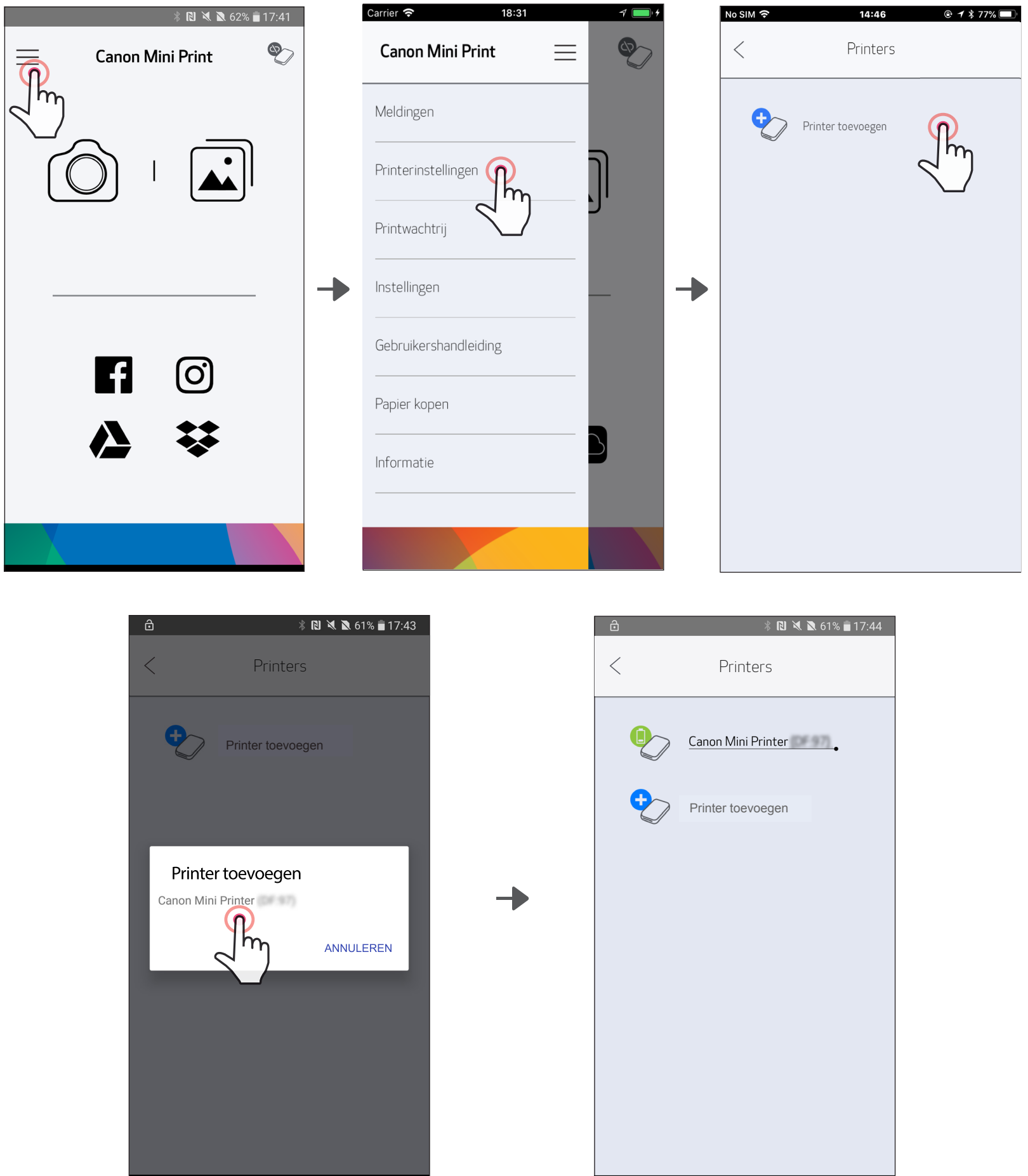


- ③ OPTIE A - Voeg de printer toe aan de app. Tik op het icoon rechtsboven en kies je printer. Het icoon verandert om het batterijniveau aan te geven als er een verbinding is.



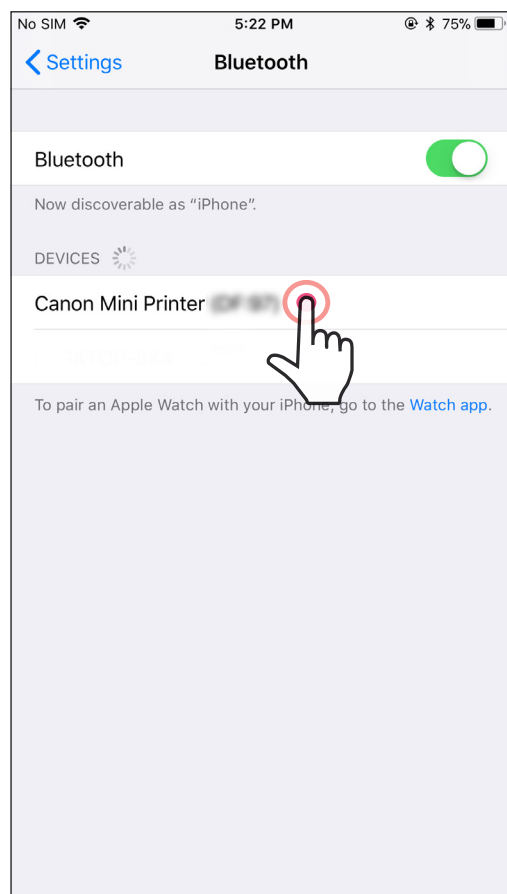
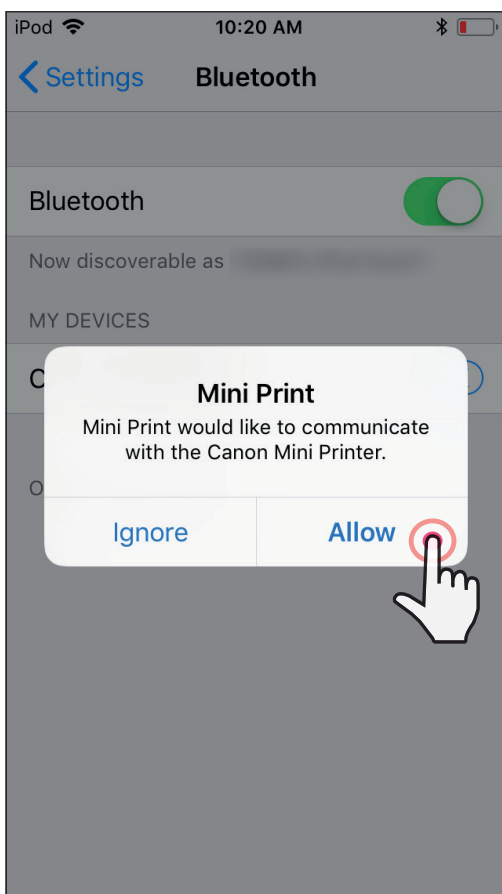
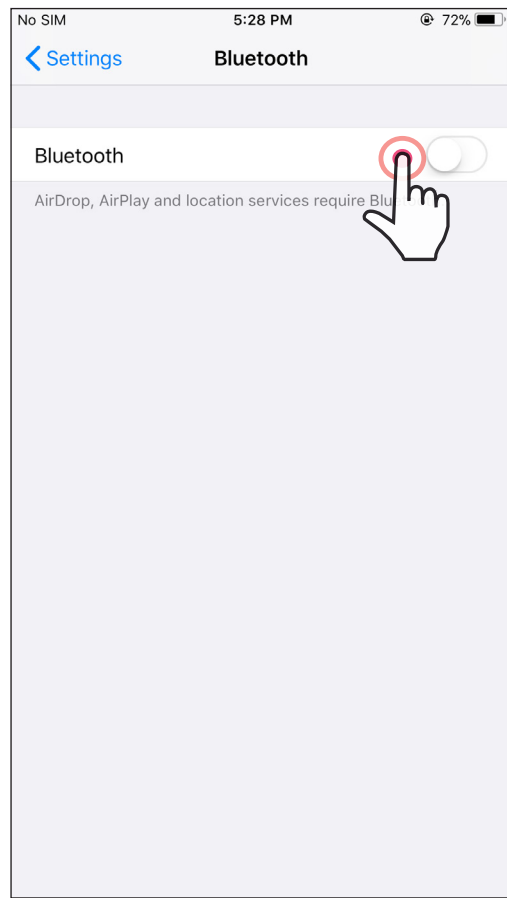
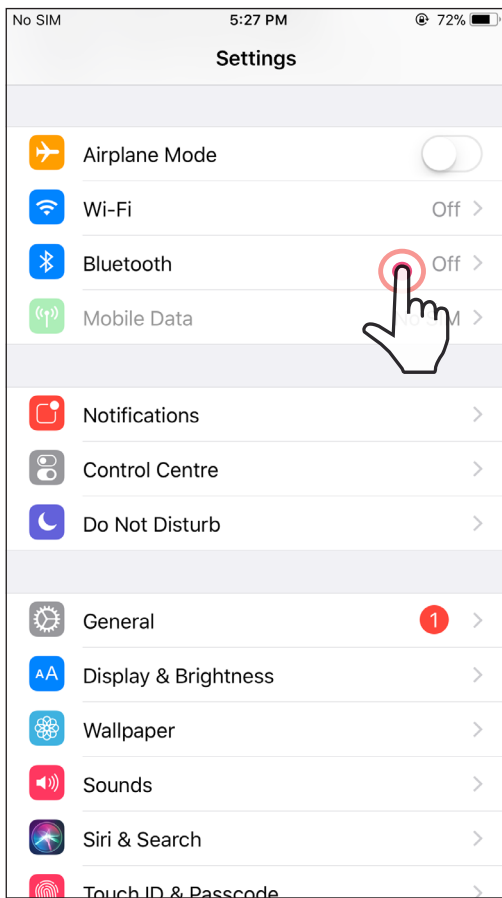
- ③ OPTIE B - Voeg de printer toe aan de app. Ga naar "Printerinstellingen" in het hoofdmenu, tik op "Printer toevoegen" en kies je printer.

Je printer verschijnt in de lijst met "Printers" en het icoon verandert om het batterijniveau aan te geven als er een verbinding is.

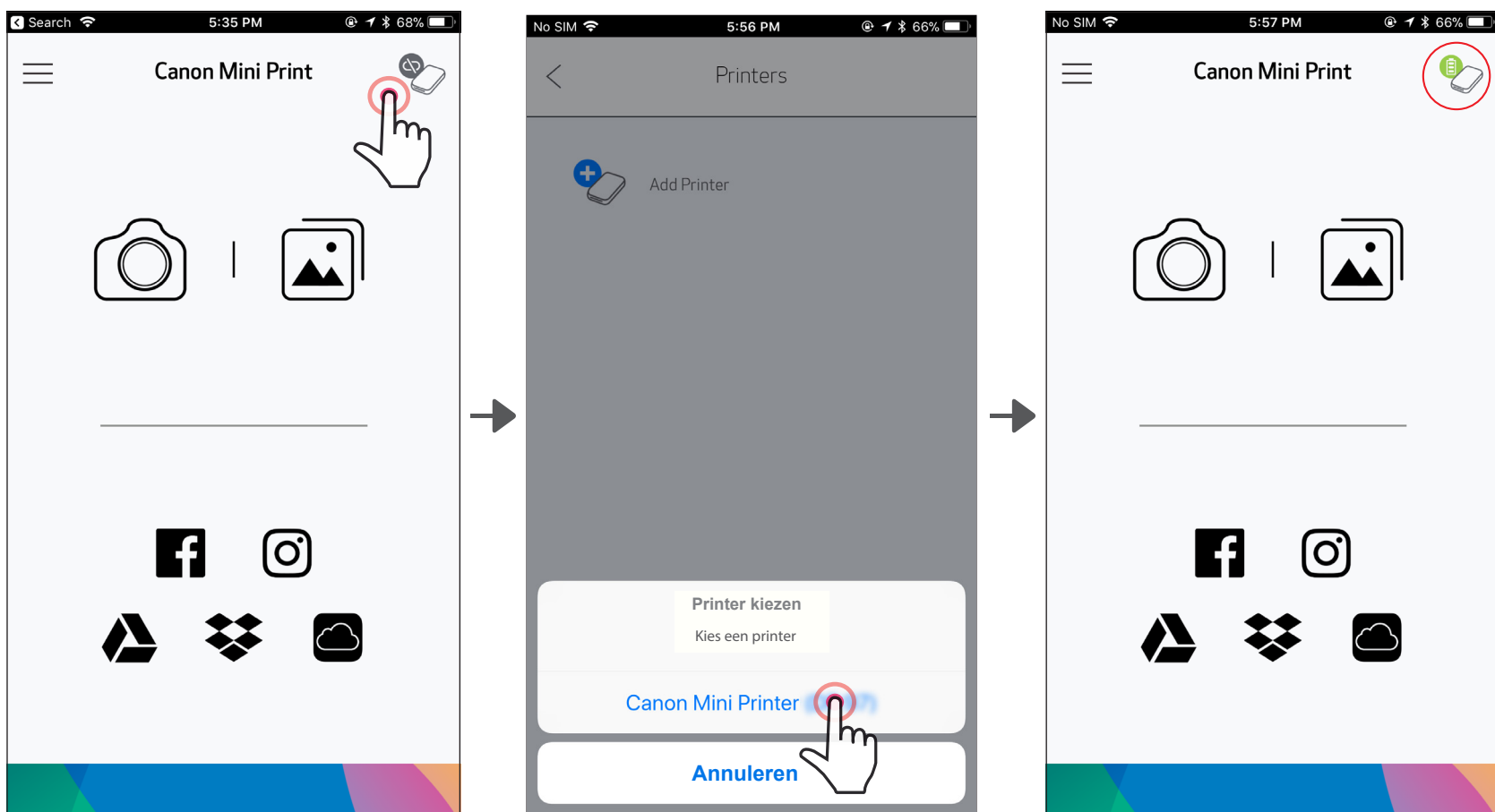


iOS koppelen

- ① Zet de printer aan door op de aan-/uitknop te drukken en deze ingedrukt te houden totdat de LED voedingslamp aangaat.
- ② Open de "Instellingen" op het mobiele apparaat om Bluetooth in te schakelen en het apparaat te koppelen met de printer.



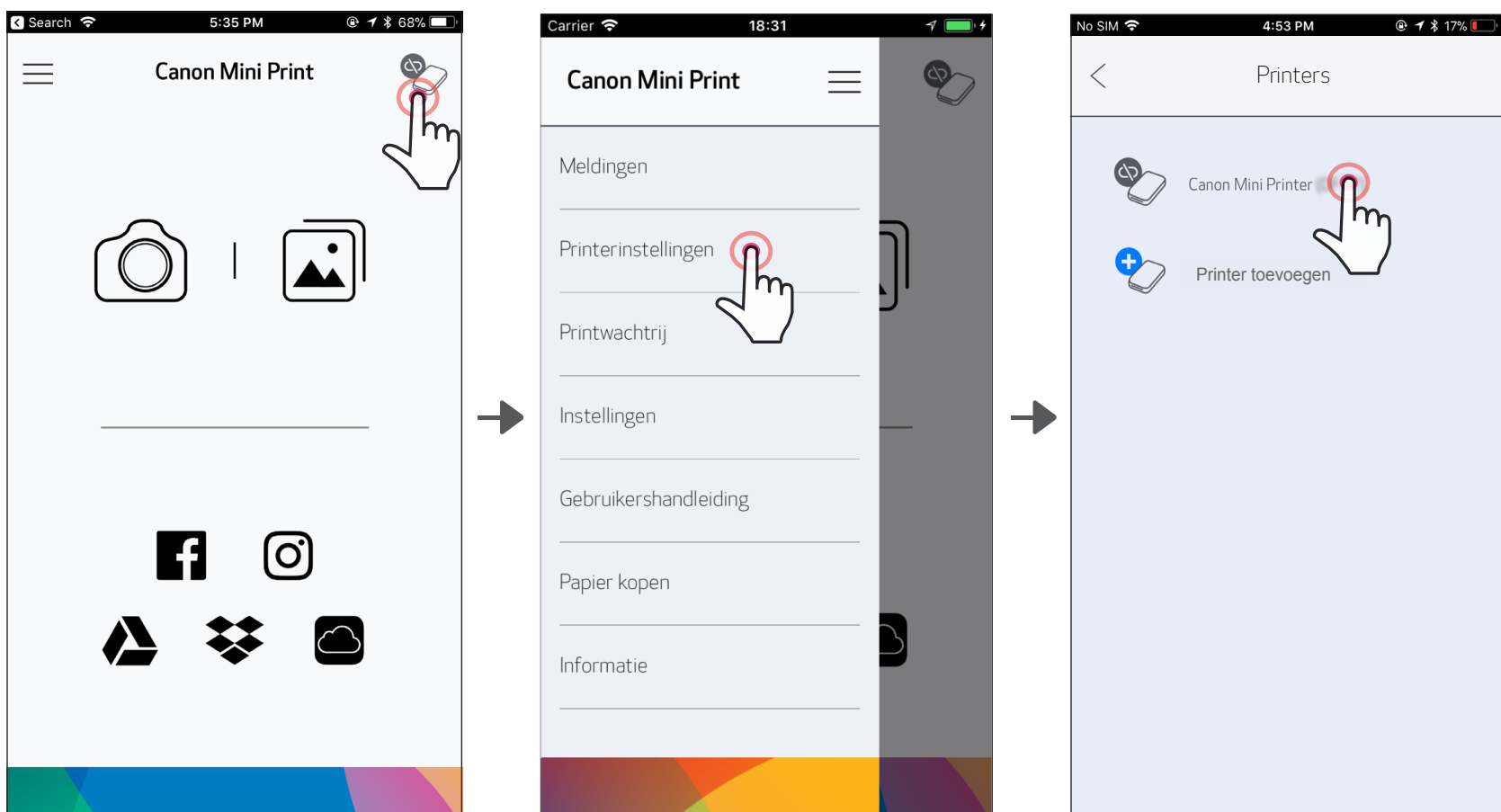
- ③ OPTIE A - Voeg de printer toe aan de app. Tik op het icoon rechtsboven en kies je printer.
Het icoon verandert om het batterijniveau aan te geven als er een verbinding is.



— OF —

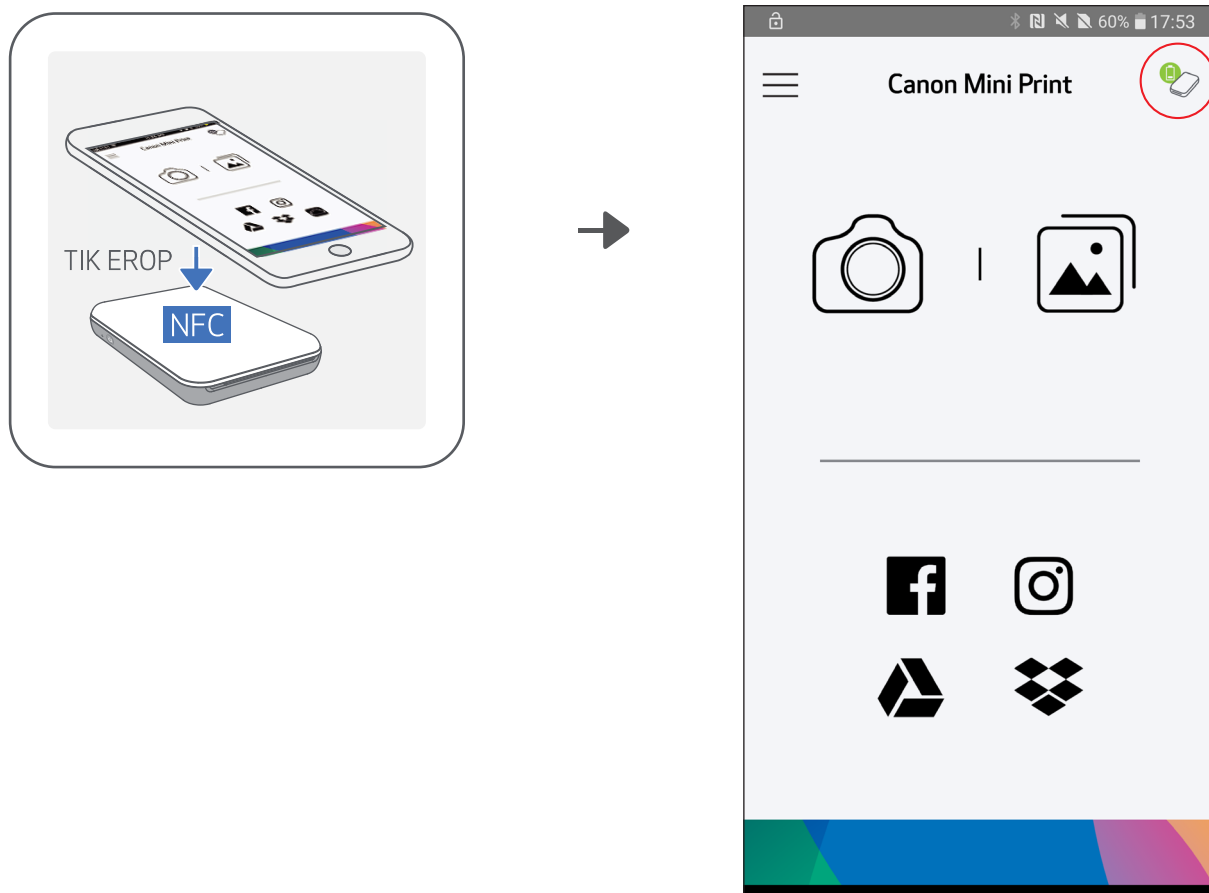
- ③ OPTIE B - Voeg de printer toe aan de app. Ga naar "Printerinstellingen" in het hoofdmenu, tik op "Printer toevoegen" en kies je printer.

Je printer verschijnt in de lijst met "Printers" en het icoon verandert om het batterijniveau aan te geven als er een verbinding is.



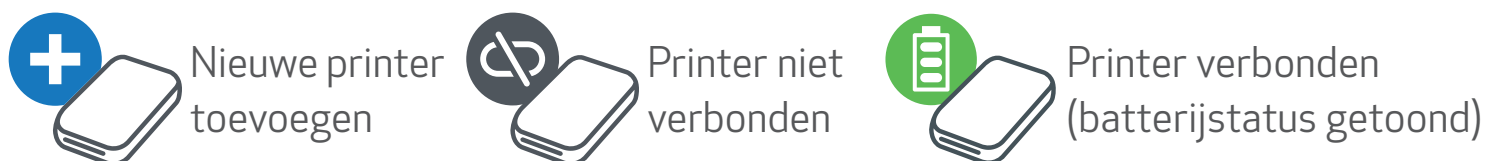
Android koppelen (met NFC)

- ① Zorg dat NFC en Bluetooth zijn ingeschakeld op je apparaat.
- ② Open de Canon Mini Print-app.
- ③ Plaats je mobiele apparaat bovenop de printer.
- ④ De printer wordt automatisch aan het mobiele apparaat gekoppeld.



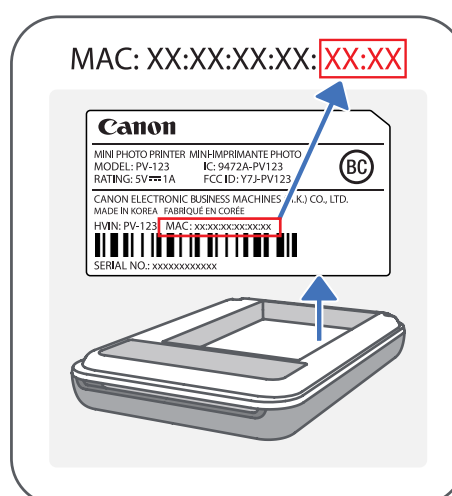
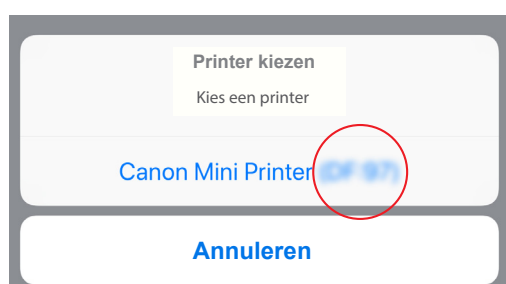
! LET OP

Printerstatusicoon (getoond in App)



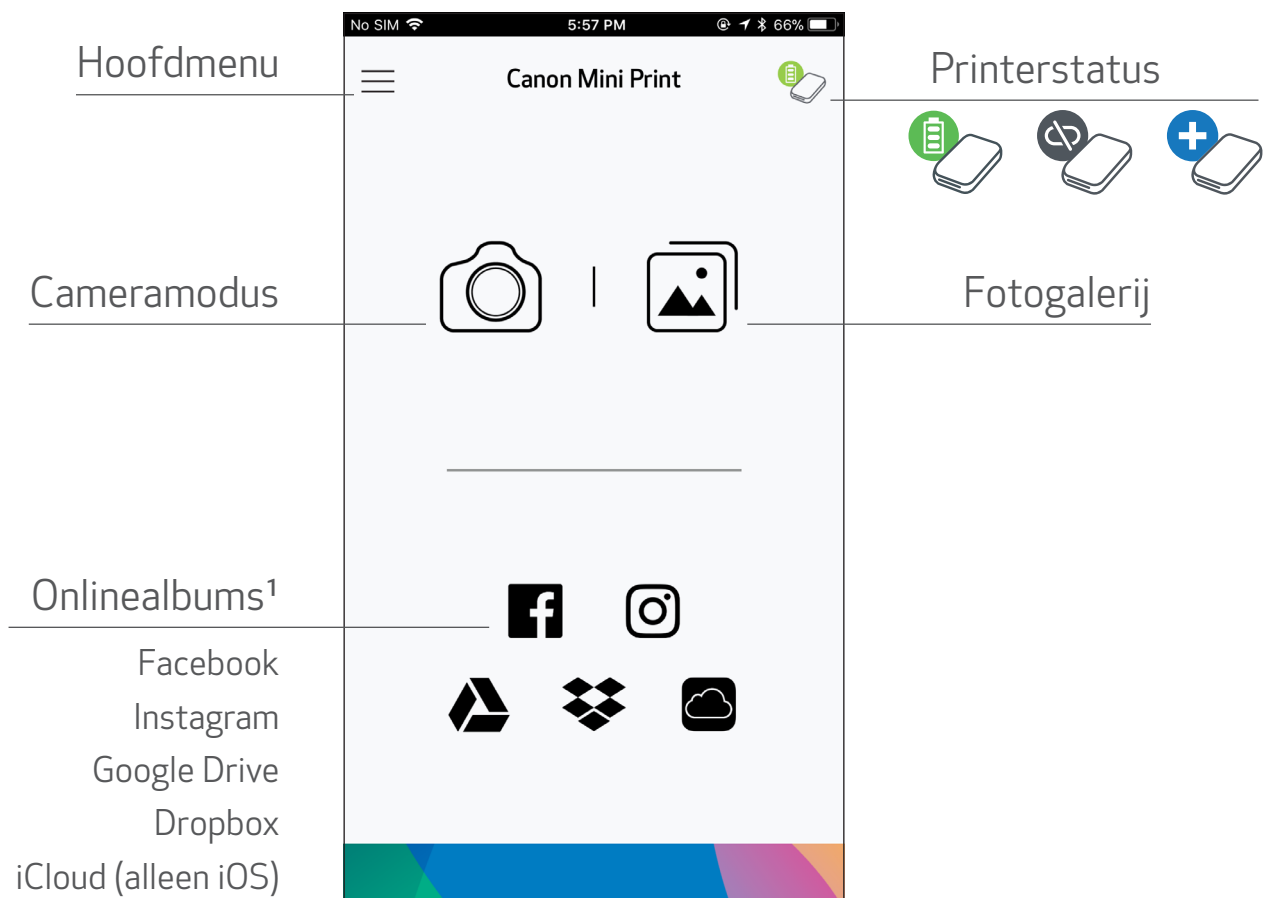
Over koppelen

- Een printer kan maar aan één iOS-/Android-apparaat worden gekoppeld.
- Een iOS-/Android-apparaat kan aan meerdere printers worden gekoppeld.
Om een extra printer toe te voegen ga je naar Printerinstellingen in het Hoofdmenu en tik je op "Printer toevoegen".
- Zoek en koppel de printer die "Canon Mini Printer (xx:xx)" heet. Gebruik de laatste 4 cijfers van het MAC-nummer (xx:xx) op het label aan de binnenkant van de printer in.
- Zoeken en overzetten via Bluetooth kan, afhankelijk van de omgeving, mislukken. Controleer dan de Bluetooth-status op je mobiele apparaat en probeer het opnieuw.

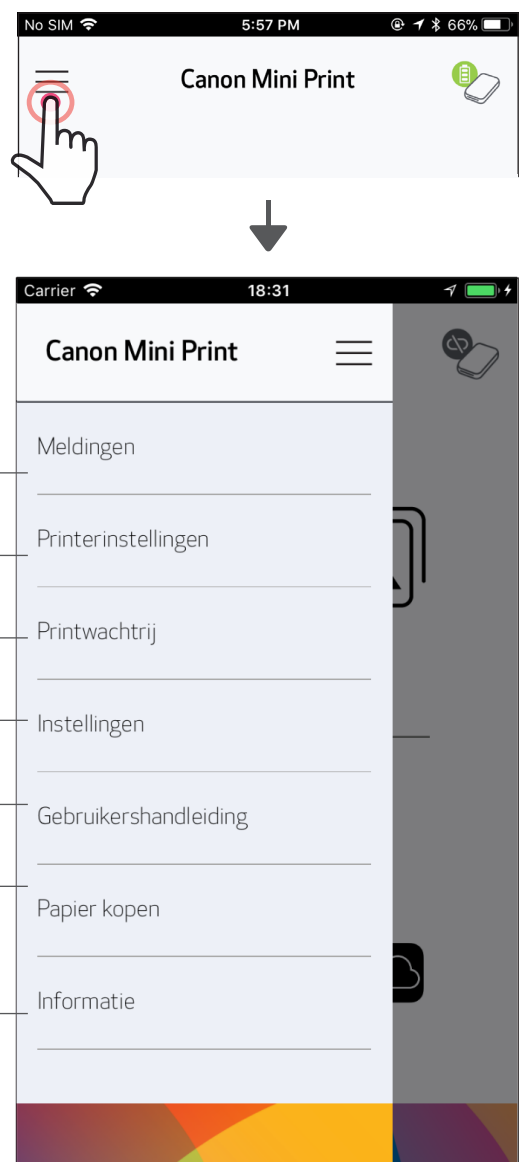


GEBRUIKERSINTERFACE

HOME-SCHERM



HOOFDMENU



Berichten in de app bekijken

Informatie en instellingen gekoppelde printer bekijken

Afbeeldingen in de printwachtrij bekijken en verwijderen

Informatie en instellingen App bekijken

Gebruikershandleiding en FAQ online bekijken



Fotopapier kopen in de Online Store.

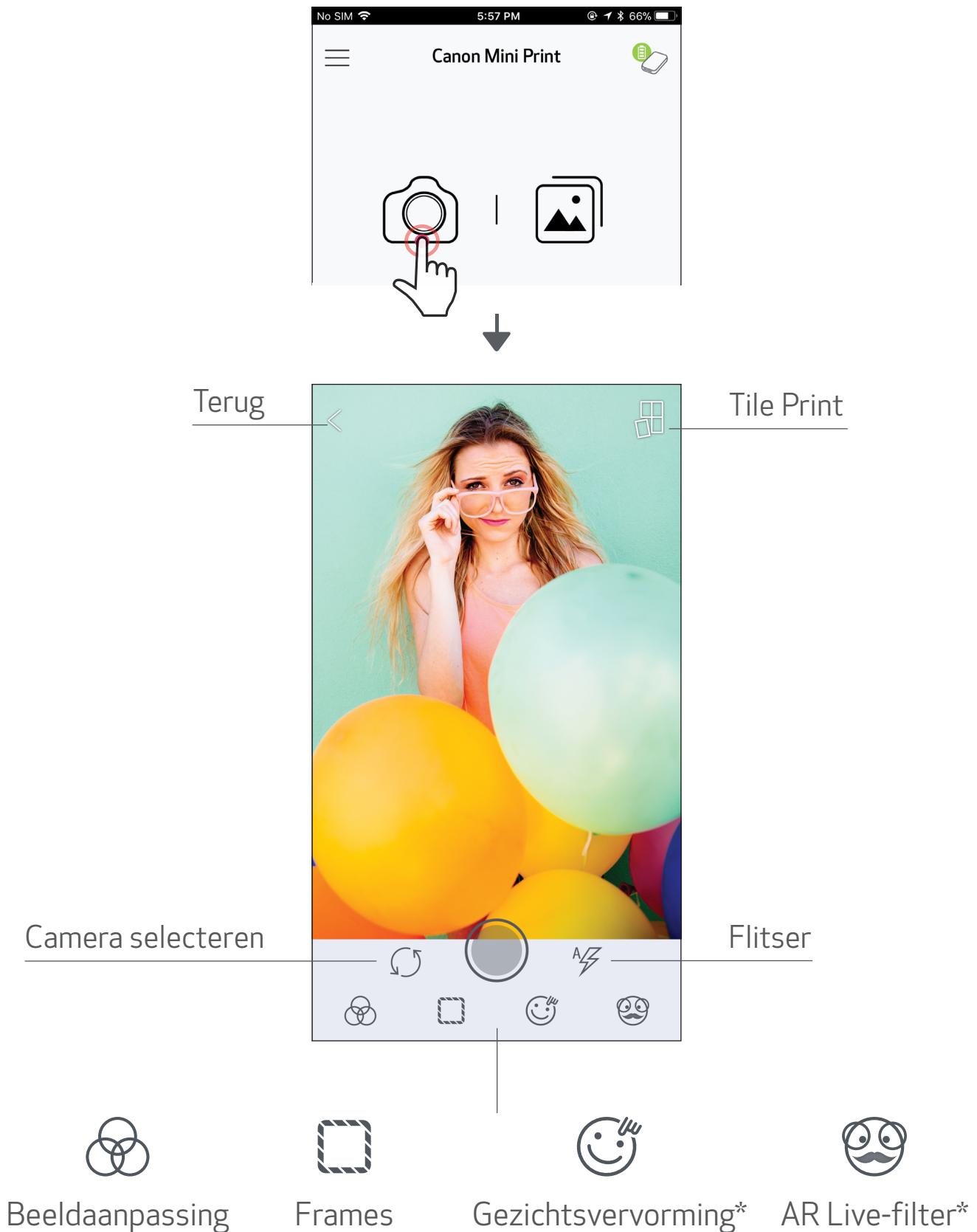
App-versie, gebruiksovereenkomst en privacyverklaring bekijken

De App-ervaring, eigenschappen en beschikbare Onlinealbums kunnen afhankelijk van je apparaat en regio variëren.

1) Internetverbinding vereist. Heeft actieve socialmedia- of Cloud-account(s) nodig om te gebruiken.



CAMERAMODUS

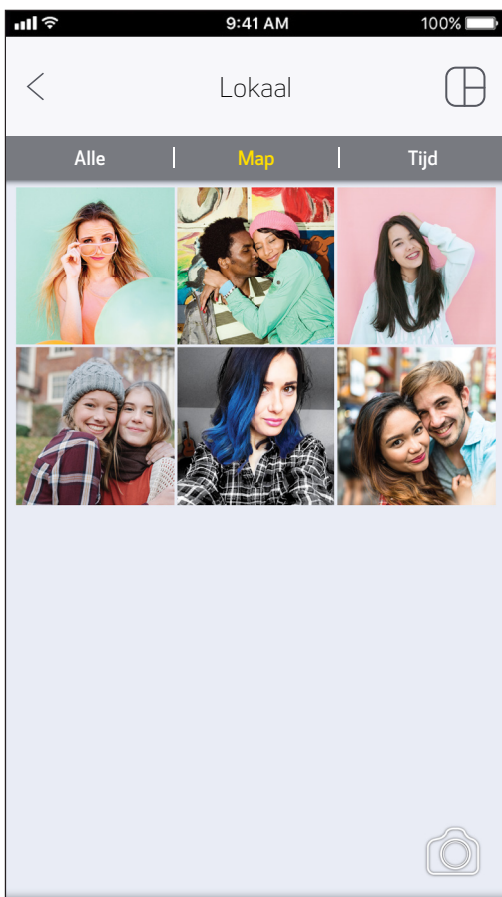
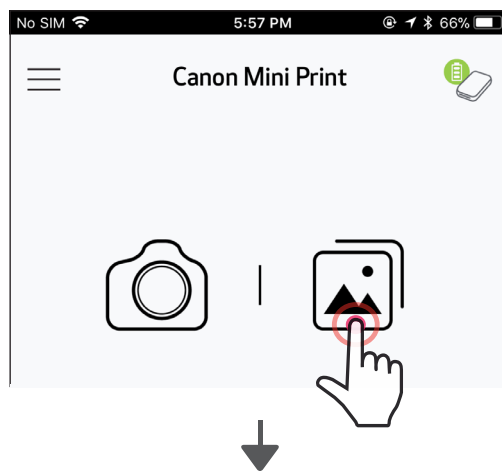
- ① Op het Home-scherm, tik op [] om een foto te maken. (Je kunt ook op de iconen onderaan tikken om een foto met effecten te maken).
- ② Als je een foto hebt gemaakt, kun je die Printen, Bewerken, Delen of Opslaan.
- ③ Om te printen, tik op [].



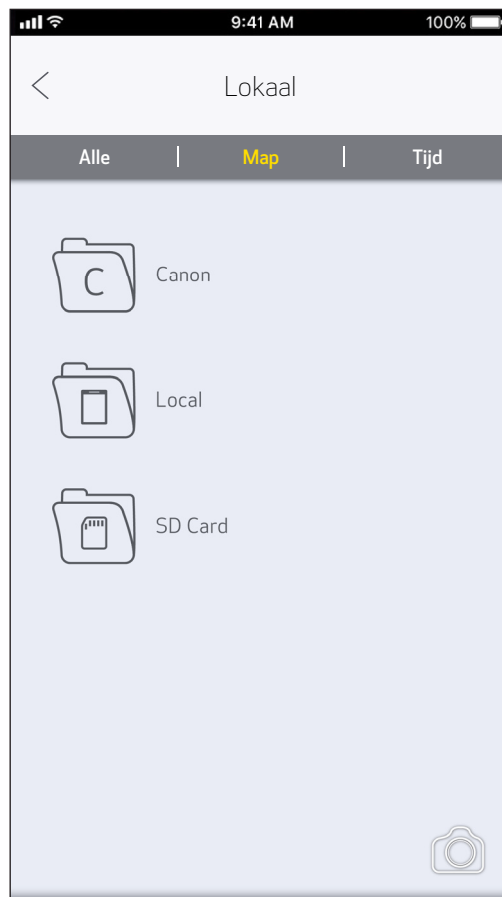
FOTOGALERIJ

In de Fotogalerij kun je door foto's bladeren in galerijweergave, in mappen of vanuit de kalender.

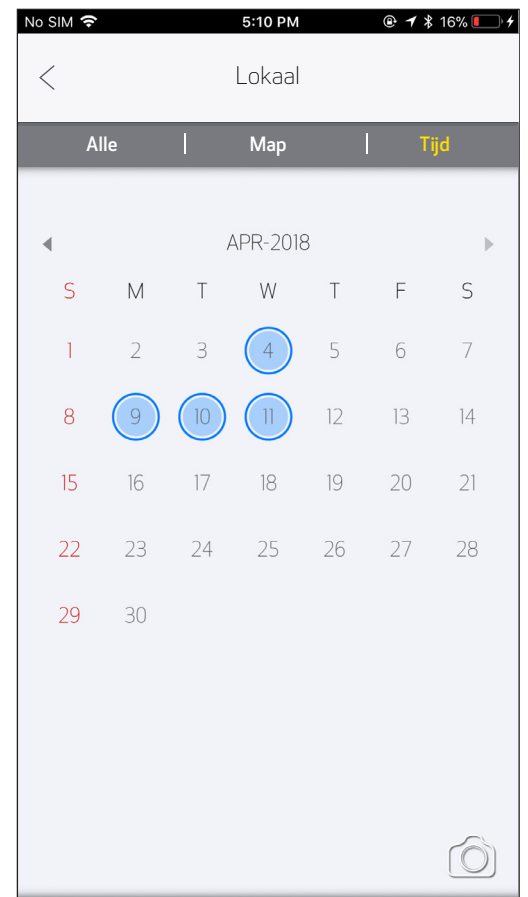
- ① Op het Home-scherm, tik op [] om de Fotogalerij te bekijken.
- ② Als je een foto hebt geselecteerd, kun je die Printen, Bewerken, Delen of Opslaan.
- ③ Om te printen, tik op [].



Alle foto's - Galerie

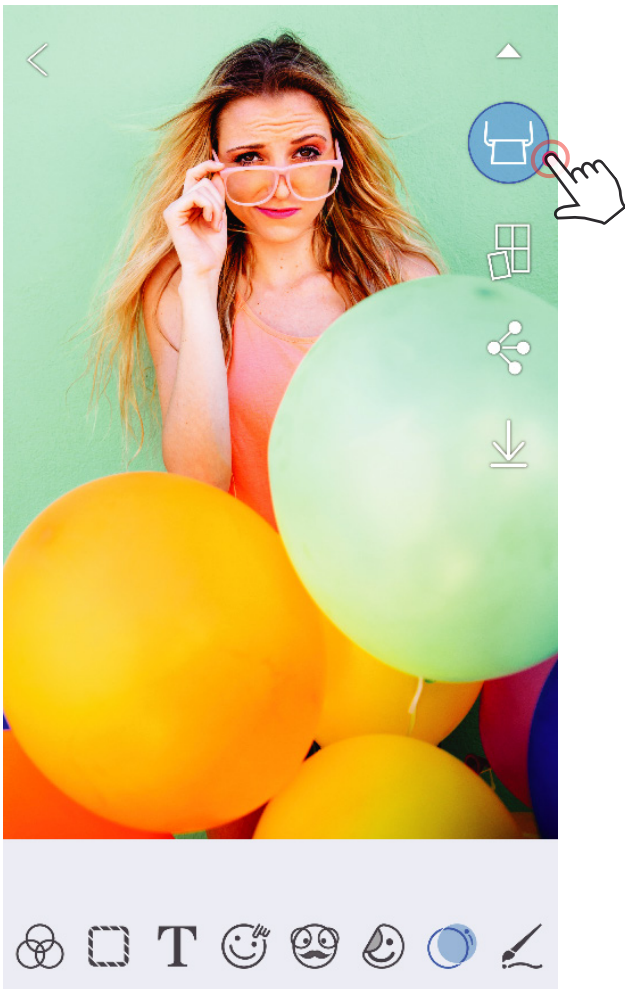


Mapweergave



Agendaweergave


FOTO'S PRINTEN



Naar printer versturen



Printen

- ① Als je er klaar voor bent, tik op [] om je foto te printen.

Zorg dat de printer aanstaat en is gekoppeld/verbonden.

- ② Er verschijnt een voortgangsscherm dat laat zien dat je afbeelding wordt verzonden naar de printer en wordt geprint.

De voedingsindicatie-LED knippert wit, sluit de app niet af tot je afbeelding is voltooid.

Opmerking over de printwachtrij: je afbeelding wordt in de printwachtrij opgeslagen als je printer niet aanstaat of verbonden is als je een print verstuurt. Om de print vrij te geven, zet je je printer aan en maak je verbinding. Je krijgt dan de vraag of je de afbeeldingen in je wachtrij wilt printen. Om afbeeldingen in de wachtrij te bekijken of verwijderen ga je naar het Hoofdmenu > Printwachtrij.



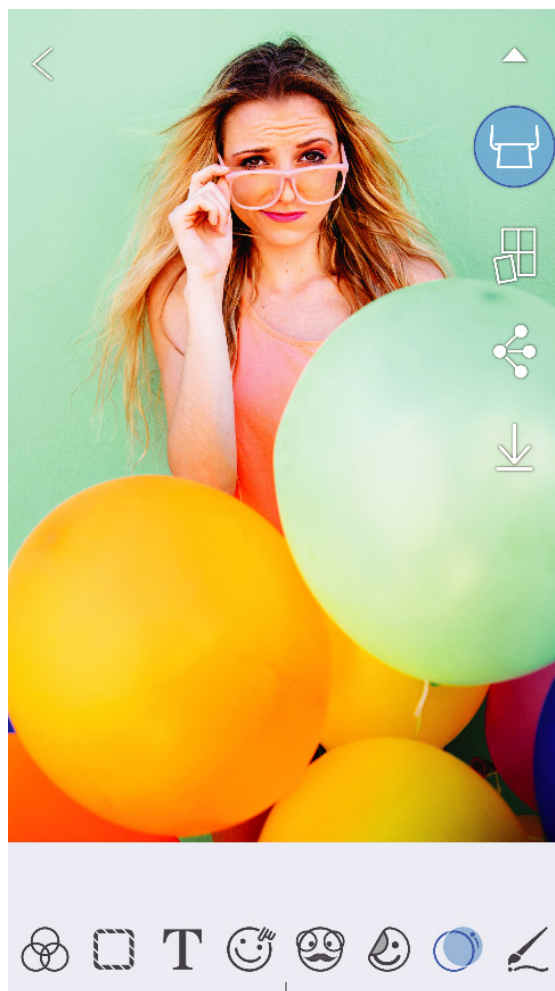
LET OP

- De geprinte afbeelding kan van de oorspronkelijke afbeelding verschillen omdat de "schermtechnologie" die wordt gebruikt om kleuren weer te geven op mobiele apparaten verschilt van de "printtechnologie" die wordt gebruikt om kleuren op papier te printen (thermal transfer printing).
- Trek het papier tijdens het printen of tijdens een papierverstopping niet met kracht naar buiten.
- De bovenste klep niet openen tijdens het printen. Dit kan de printkwaliteit beïnvloeden.
- Als de printer trilt of wordt geschud, kan dit de fotoprintkwaliteit beïnvloeden.

FOTO'S BEWERKEN

Je kunt je afbeeldingen aanpassen met bewerkingen zoals filters, stickers, tekst en meer.



- ① Tik op de iconen in de balk onderaan je scherm.
- ② Bewerk naar hartenlust!
- ③ Vergeet je wijzigingen niet op te Slaan, te Delen of te Printen voor je het scherm afsluit.

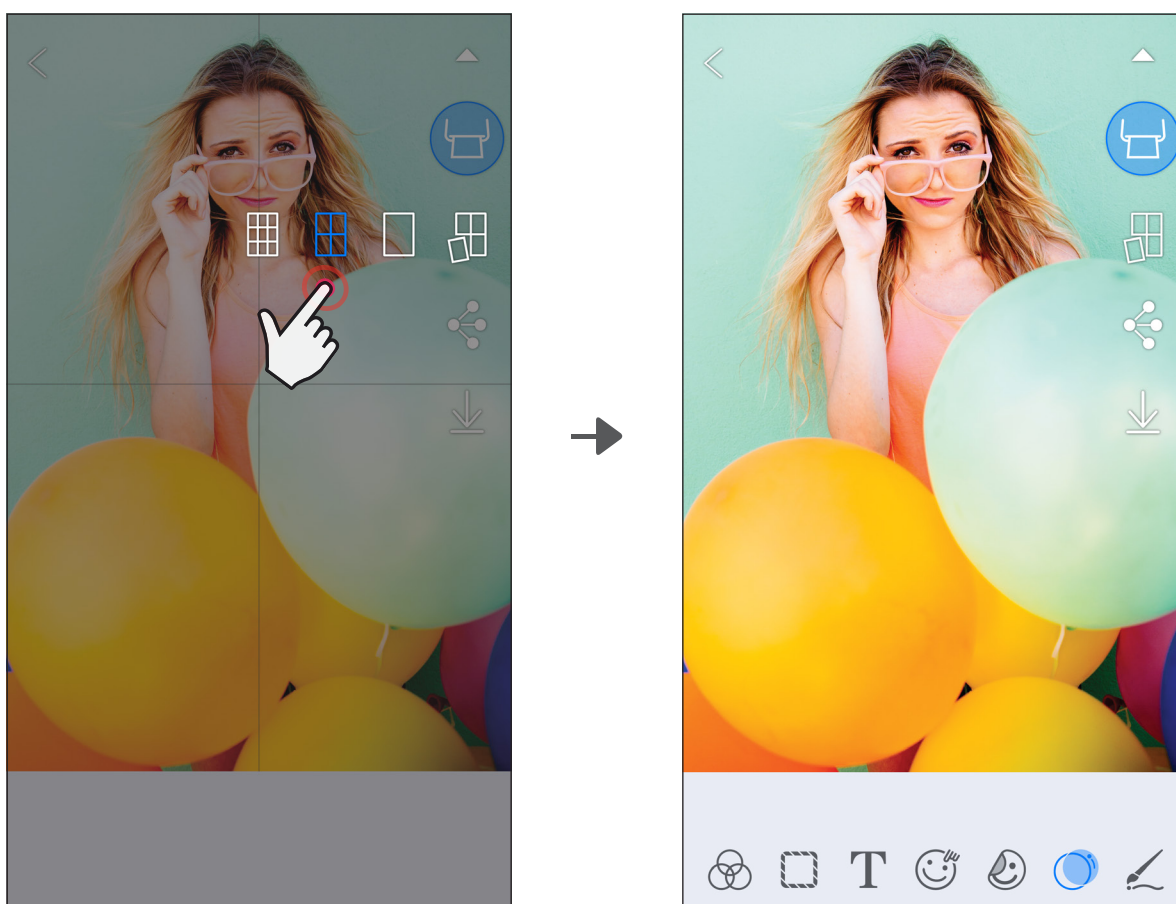


* Gezichtsherkenning in afbeelding verplicht.

TILE PRINT GEBRUIKEN

Gebruik de functie Tile Print om een enkele foto op meerdere vellen te printen zodat je een grotere afbeelding kunt samenstellen uit de tegels.

- ① Als je er klaar voor bent om te printen, tik dan op [] en tik op tegelkeuze 2 x 2 of 3 x 3 printen. *(Er verschijnen lijnen om aan te geven hoe je afbeelding wordt gesplitst.)*
- ② Tik [] om je tegels te printen en voeg ze daarna samen tot een grotere afbeelding.

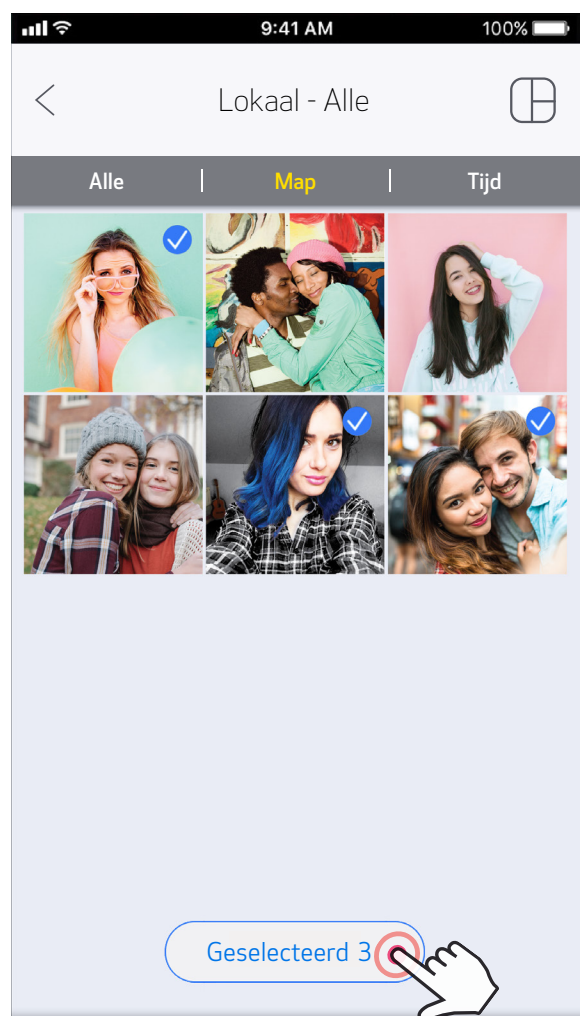
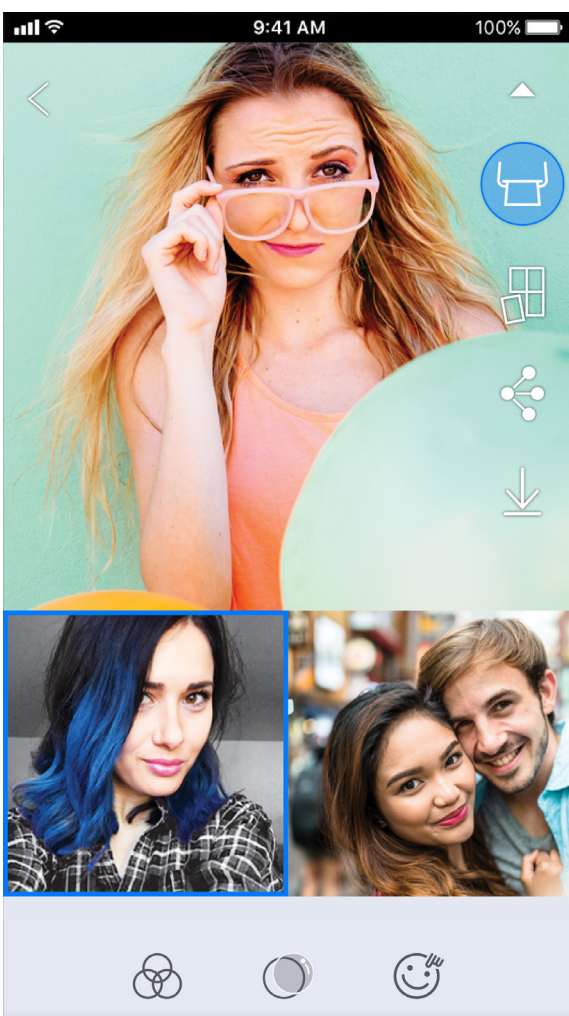
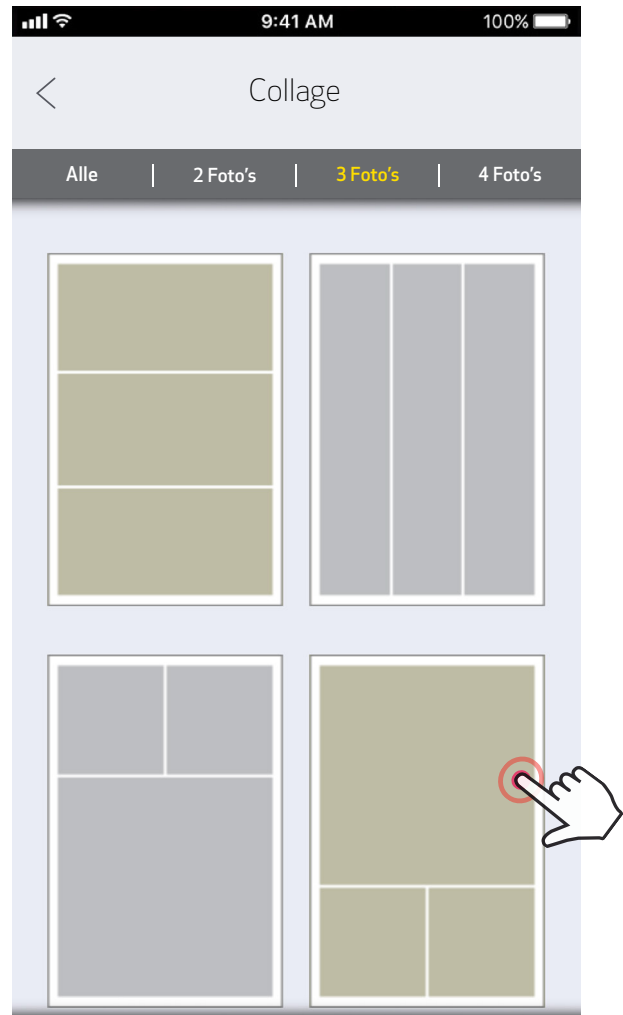
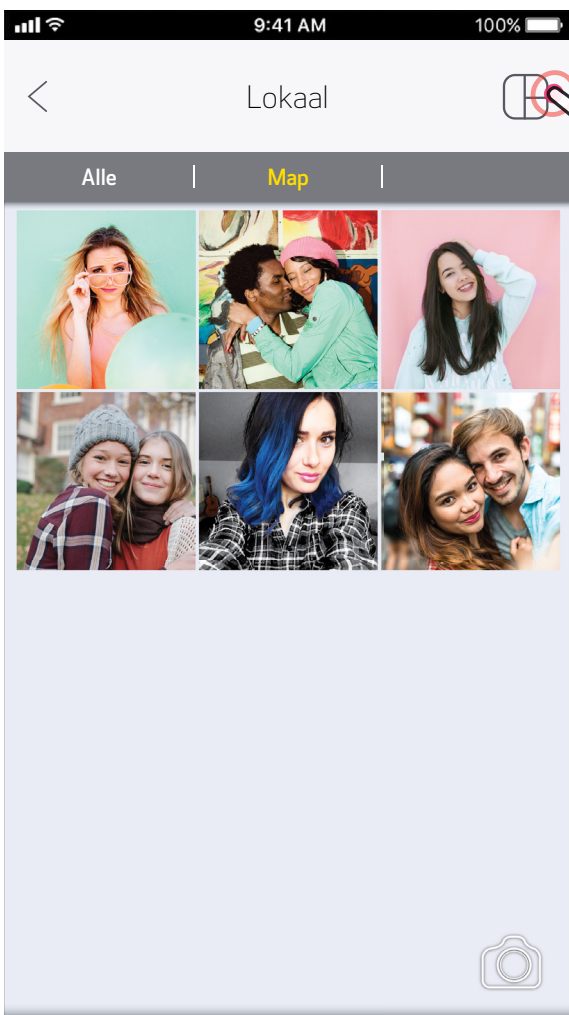


SMART SHEET, de ZINK technologie en ZINK handelsmerken zijn eigendom van ZINK Holdings LLC. Gebruikt onder licentie. Apple, het Apple-logo, iPad, iPad Air, iPad Pro, en iPhone zijn handelsmerken van Apple Inc., geregistreerd in de Verenigde Staten en andere landen. App Store is een servicemerk van Apple Inc. iOS is een handelsmerk of geregistreerd handelsmerk van Cisco in de Verenigde Staten en andere landen en wordt onder licentie gebruikt. Android, Google Play en het Google Play-logo zijn handelsmerken van Google LLC. Bluetooth is een geregistreerd handelsmerk van Bluetooth SIG. Wi-Fi is een geregistreerd handelsmerk van de Wi-Fi Alliance. Alle andere productnamen, merknamen en logo's van derde partijen zijn handelsmerken van hun respectievelijke eigenaren.

COLLAGE PRINTEN GEBRUIKEN


Gebruik de Collage-functie om tot 4 foto's op één vel van 2x3 te printen.

- ① Open je foto's in de Fotogalerij of vanuit Onlinealbums.
- ② Tik [🖼️] om de templatekeuzes voor collage te bekijken en kies degene die je wilt gebruiken (je kunt kiezen uit 2, 3 of 4 foto's in een template).
- ③ Vink het aantal foto's dat nodig is voor de template aan en tik op "Geselecteerd".
- ④ Pas de afbeeldingen in je collage naar wens aan en tik daarna op [🖨️] of delen/opslaan.



FOTO'S DELEN

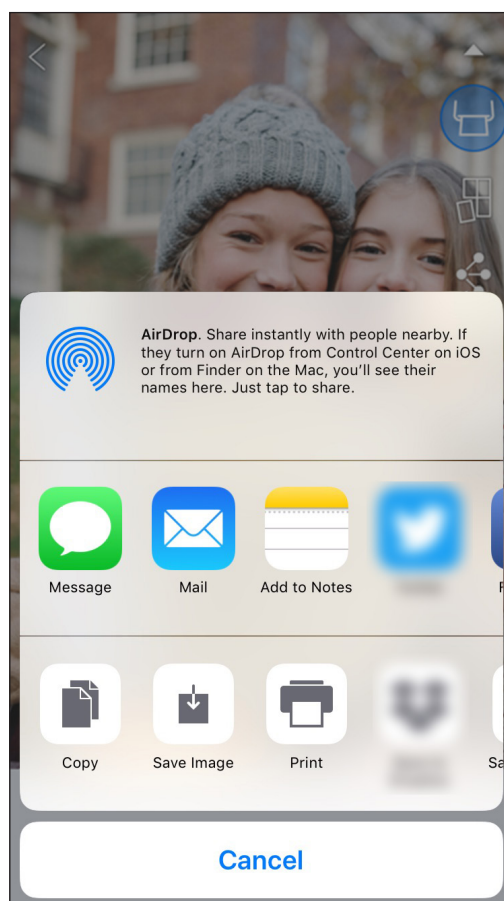
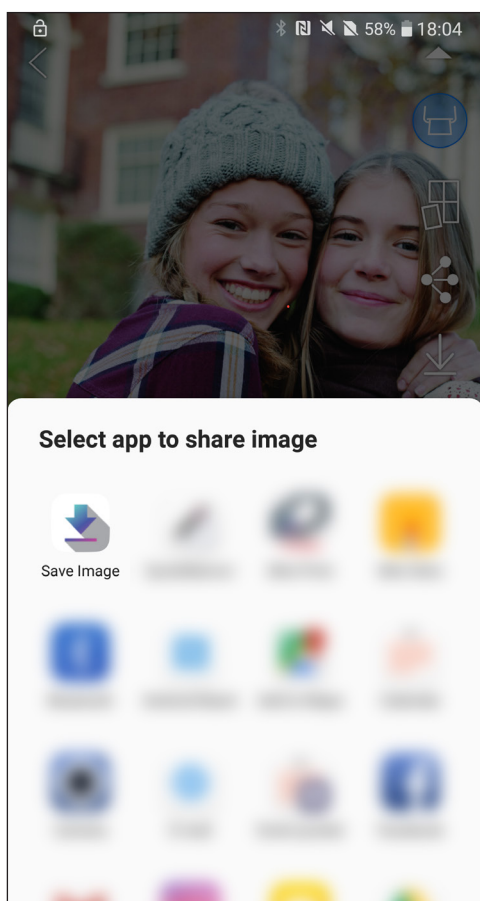
Je kunt je foto's en bewerkingen makkelijk delen of opslaan.

- ① Als je er klaar voor bent, tik op [] om de opties voor je apparaat te openen.
- ② Deel met een app uit de lijst of sla op in het geheugen van je apparaat.





Android

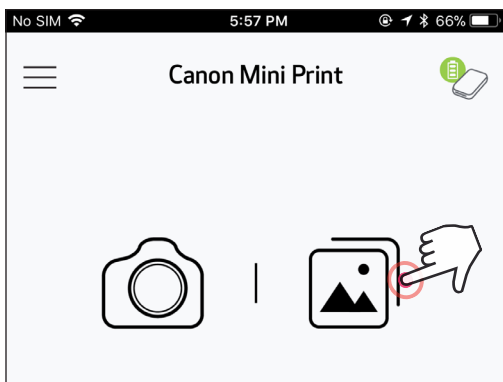
iOS



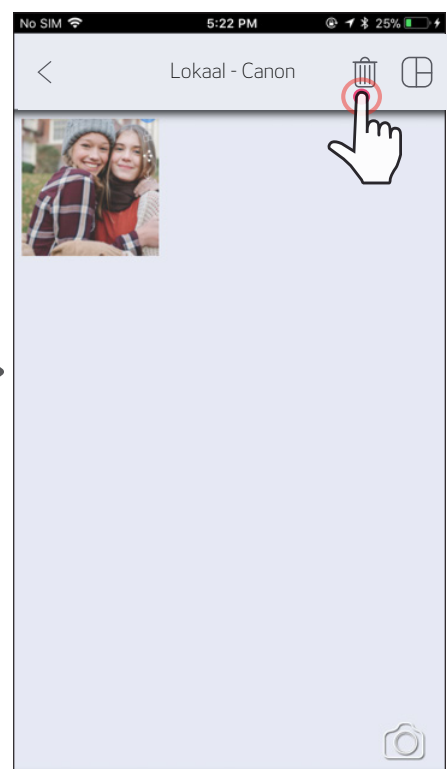
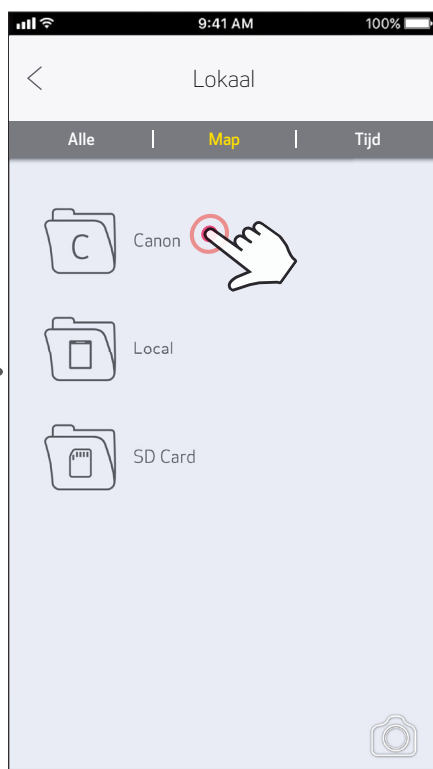
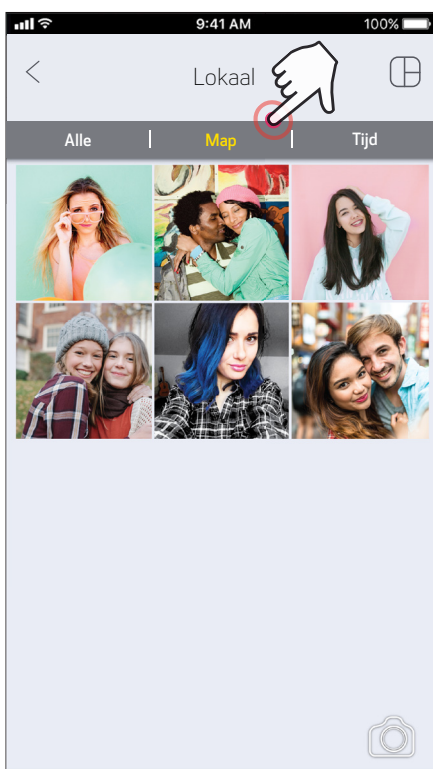
FOTO'S OPSLAAN

Je kunt je afbeeldingen makkelijk opslaan in de Canon-map in de app.

- ① Als je er klaar voor bent, tik op [] om je afbeelding op te slaan.
- ② Om je opgeslagen afbeeldingen te bekijken, tik op [], dan op "Map" en dan op "Lokaal - Canon".



- ① Om een foto uit de Canon-map in de app te verwijderen, tik op [] om de Fotogalerij te bekijken.
- ② Tik op "Map", dan op "Lokaal - Canon".
- ③ Tik op de prullenbak en selecteer dan de foto(s) die je permanent wilt verwijderen.

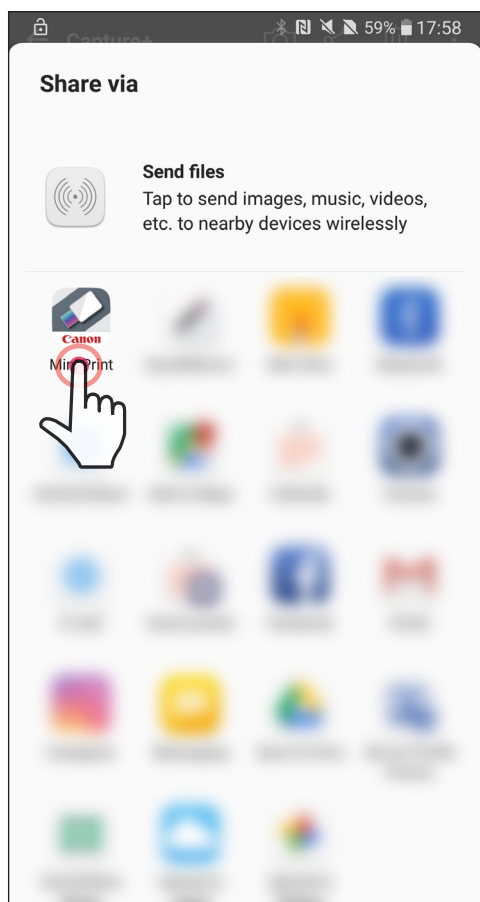


NAAR MINI PRINT STUREN

Verstuur een foto uit de fotogalerij van je apparaat of camerarol naar de Canon Mini Print-app.

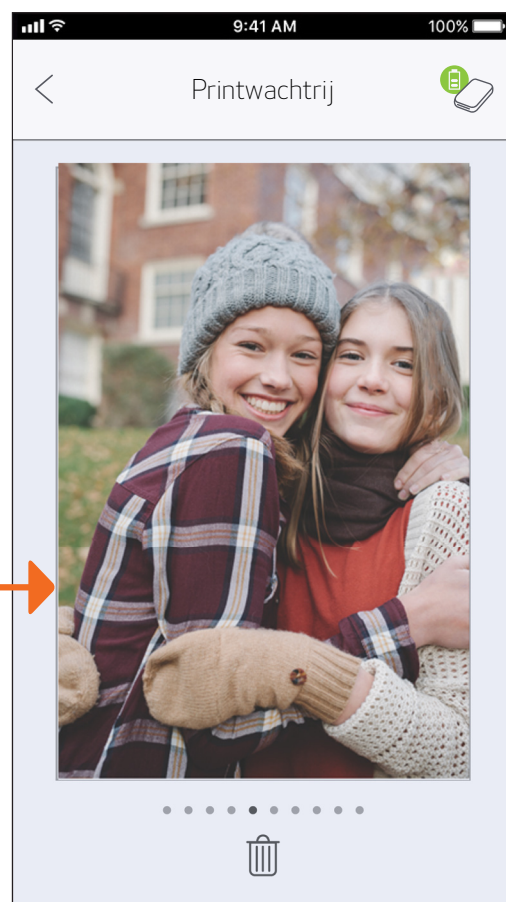
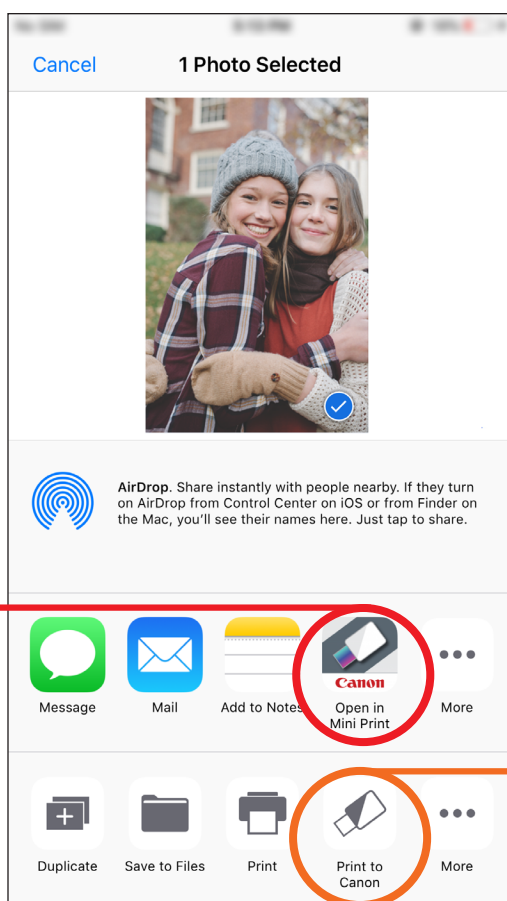
Voor Android

- ① Zoek een foto in de galerij op je apparaat en tik op de knop delen
- ② Tik op het icoon van de Mini Print om de foto naar de app te sturen zodat je die kunt bewerken en printen.



Voor iOS

- ① Zoek een foto in de galerij op je apparaat en tik op de knop delen.
- ② OPTIE A - Tik op "Openen in Mini Print" om de foto naar de app te sturen zodat je die kunt bewerken en printen.
- ② OPTIE B - Tik op "Printen naar Canon" om de foto rechtstreeks naar de printwachtrij te sturen.

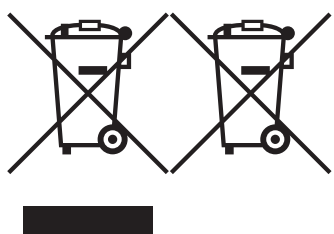


SPECIFICATIES

Stroombron	Interne oplaadbare batterij 500 mAh Li-Polymer 7,4 V	
Laadsnelheid	Ongeveer 90 minuten (volledig opgeladen)	
Afmetingen	118,3 mm (L) x 82,4 mm (B) x 18,7 mm (H)	
Gewicht	160 g	
Connectiviteit	Bluetooth 4.0	
Compatibel OS	iOS 9.0 of nieuwer en Android 4.4 of nieuwer	
Printtechnologie	ZINK™	
Printresolutie	314 x 400 dpi (dots per inch)	
Printen zonder kaders	Ja	
Compatibel papier	Canon ZINK™ Fotopapier	ZP-2030-20 (20 vellen) ZP-2030-50 (50 vellen) 2" x 3" / pel-en-plak achterkant / Veegvrij / Water- en scheurbestendig
Papiercapaciteit	Tot 10 vellen ZINK™ fotopapier + 1 SMART SHEET™	
Geheugen	512Mb	
Omgevingsparameters	<ul style="list-style-type: none">• Aanbevolen temperatuur voor gebruiken, laden en stallen printer: 15° tot 32°C• Aanbevolen luchtvochtigheid voor gebruiken, laden en stallen printer: 40-55% RH• Bedrijfstemperatuur: 5° tot 40°C• Bedrijfsluchtvochtigheid: <70% RH	
Automatisch uitschakelen	Geen / 3 minuten / 5 minuten / 10 minuten (in de app te selecteren)	
Stroomadapter	Uitvoervermogen: 1 A (min)	Spanning: 5 V

* Kan zonder voorafgaande kennisgeving worden gewijzigd

Uitsluitend bestemd voor de Europese Unie en EER (Noorwegen, IJsland en Liechtenstein)



Met deze symbolen wordt aangegeven dat dit product in overeenstemming met de AEEA-richtlijn (2012/19/EU), de richtlijn 2006/66/EG betreffende batterijen en accu's en/of de plaatselijk geldende wetgeving waarin deze richtlijnen zijn geïmplementeerd, niet bij het normale huisvuil mag worden weggegooid.

Indien onder het hierboven getoonde symbool een chemisch symbool gedrukt staat, geeft dit in overeenstemming met de richtlijn betreffende batterijen en accu's aan dat deze batterij of accu een zwaar metaal bevat (Hg = kwik, Cd = cadmium, Pb = lood) waarvan de concentratie de toepasselijke drempelwaarde in overeenstemming met de genoemde richtlijn overschrijdt.

Dit product dient te worden ingeleverd bij een hiervoor aangewezen inzamelpunt, bijv. door dit in te leveren bij een hiertoe erkend verkooppunt bij aankoop van een gelijksoortig product, of bij een officiële inzameldienst voor de recycling van elektrische en elektronische apparatuur (EEA) en batterijen en accu's. Door de potentieel gevaarlijke stoffen die gewoonlijk gepaard gaan met EEA, kan onjuiste verwerking van dit type afval mogelijk nadelige gevolgen hebben voor het milieu en de menselijke gezondheid. Uw medewerking bij het op juiste wijze weggooien van dit product draagt bij tot effectief gebruik van natuurlijke hulpbronnen.

Voor verdere informatie over recycling van dit product kunt u contact opnemen met uw plaatselijke gemeente, afvaldienst, officiële dienst voor klein chemisch afval of afvalstortplaats, of kunt u terecht op www.canon-europe.com/weee, of www.canon-europe.com/battery.